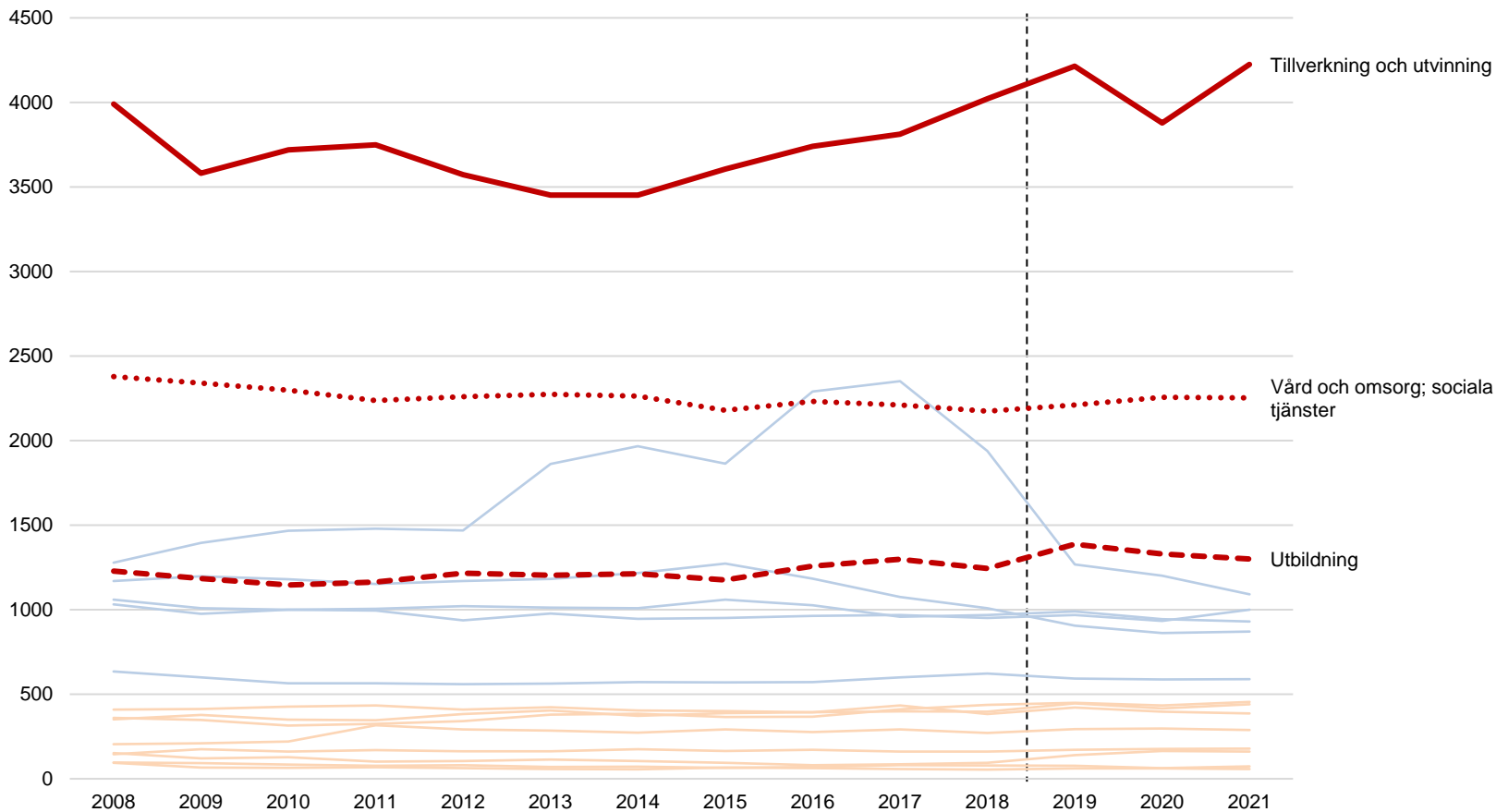


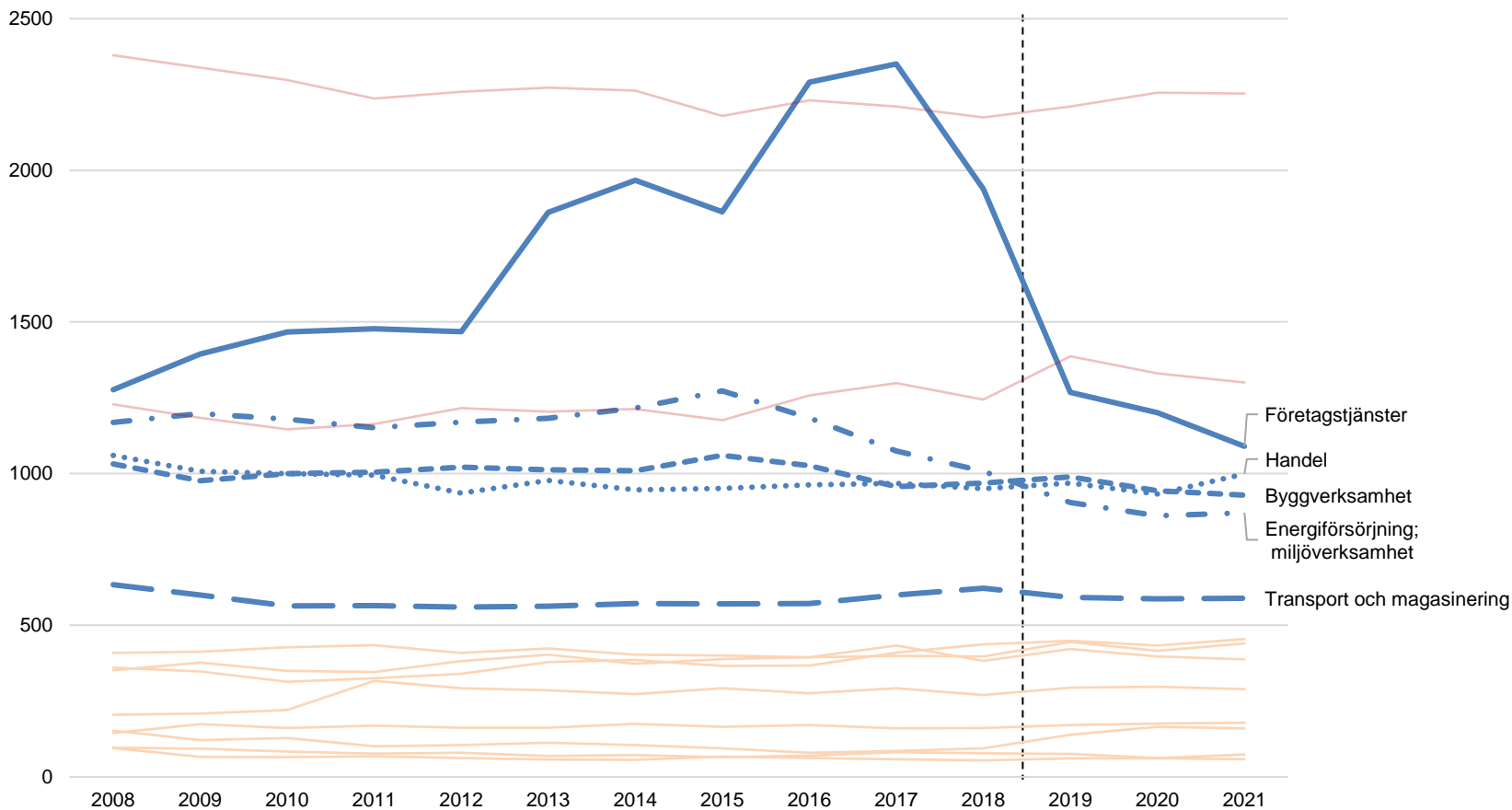
Förvärvsarbetande dagbefolkning

Antal förvärvsarbetande 16-74 år med arbetsplats i Oskarshamns kommun efter näringsgren, 2008-2021



Förvärvsarbetande dagbefolkning

Antal förvärvsarbetande 16-74 år med arbetsplats i Oskarshamns kommun efter näringsgren, 2008-2021

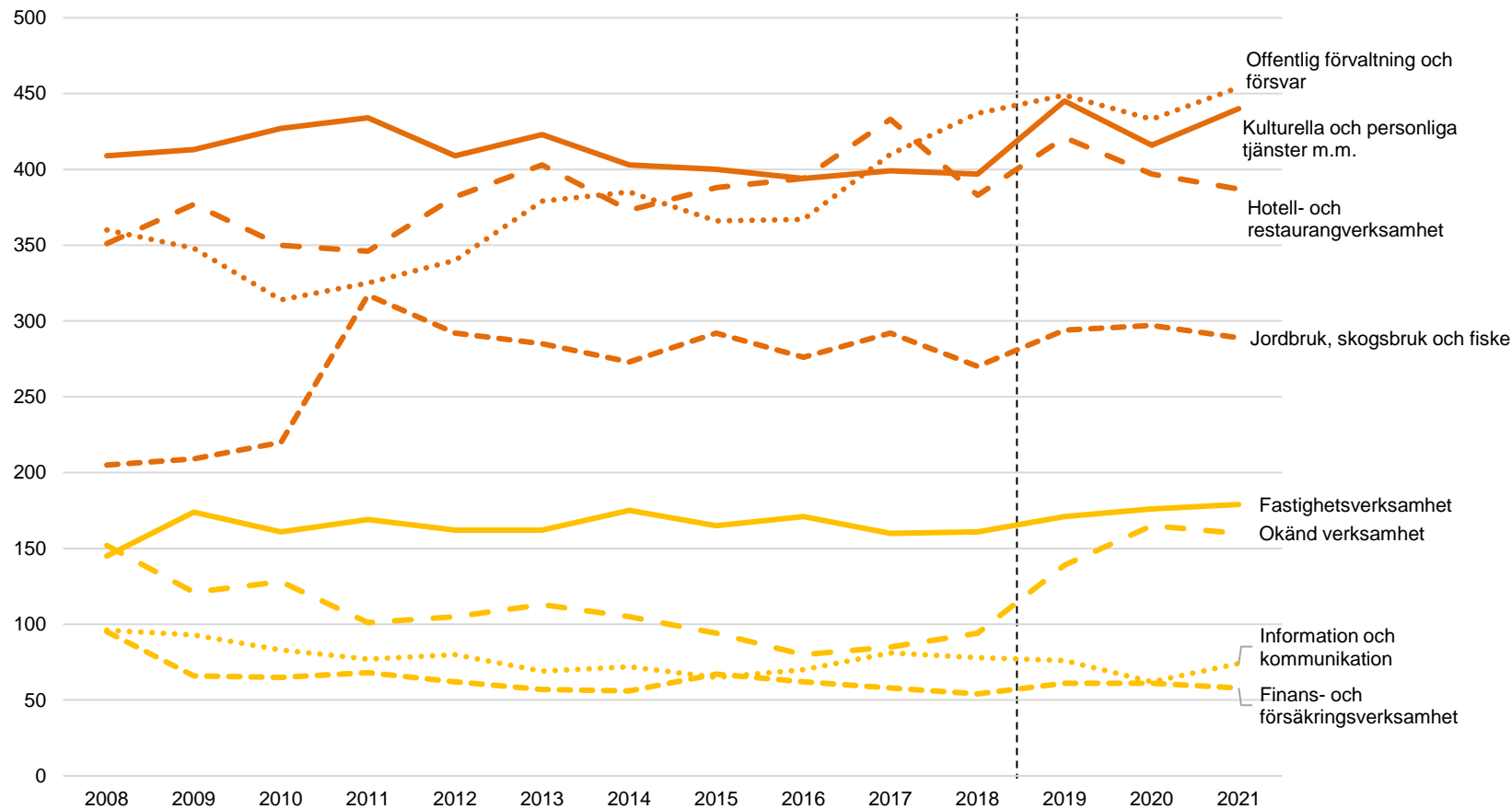


2.2.2 Antal förvärvsarbetande i Oskarshamns kommun efter näringsgren, 2008-2019
Källa: SCB, Statistikdatabasen AM020716 och 00000544
PeO Hossmark, 2020-12-04

OBS! Från och med 2019 används en ny metod för att klassificera förvärvsarbetande. Jämförelser mellan 2019 och tidigare år måste därför göras med stor försiktighet.

Förvärvsarbetande dagbefolkning

Antal förvärvsarbetande 16-74 år med arbetsplats i Oskarshamns kommun efter näringsgren, 2008-2021



Förvärvsarbetande dagbefolkning

Antal förvärvsarbetande 16-74 år med arbetsplats i Oskarshamns kommun efter näringsgren, 2008-2021

Näringsgren	2008	2009	2010	2011	2012	2013	2014	2015	2016	2017	2018	2019	2020	2021
Jordbruk, skogsbruk och fiske	205	209	220	317	292	285	273	292	276	292	270	294	297	289
Tillverkning och utvinning	3990	3581	3719	3748	3572	3451	3451	3605	3740	3811	4021	4214	3878	4224
Energiförsörjning; miljöverksamhet	1169	1198	1179	1151	1170	1182	1216	1273	1183	1075	1008	905	861	871
Byggverksamhet	1032	976	1000	1005	1021	1012	1009	1060	1026	957	969	989	943	929
Handel	1060	1008	1000	995	936	977	946	951	963	968	950	969	933	999
Transport och magasinering	634	600	564	565	560	563	571	570	571	600	622	592	587	589
Hotell- och restaurangverksamhet	351	377	350	346	382	403	373	388	394	433	383	421	397	387
Information och kommunikation	96	93	83	77	80	69	72	65	70	81	78	76	62	74
Finans- och försäkringsverksamhet	95	66	65	68	62	57	56	67	62	58	54	61	61	58
Fastighetsverksamhet	145	174	161	169	162	162	175	165	171	160	161	171	176	179
Företagstjänster	1277	1394	1467	1478	1468	1861	1967	1863	2290	2351	1938	1268	1201	1090
Offentlig förvaltning och försvar	360	348	314	325	340	379	385	366	367	410	437	449	433	454
Utbildning	1228	1184	1146	1163	1216	1204	1213	1176	1258	1298	1244	1387	1330	1300
Vård och omsorg; sociala tjänster	2379	2339	2298	2237	2259	2273	2263	2179	2231	2210	2174	2210	2256	2253
Kulturella och personliga tjänster m.m.	409	413	427	434	409	423	403	400	394	399	397	445	416	440
Okänd verksamhet	152	121	128	101	105	113	105	94	80	80	94	139	165	160

Definitioner:

- Dagbefolkningen är de förvärvsarbetande som har sitt arbetsställe inom Oskarshamns kommun.
- Indelningen i näringsgrenar följer standarden för svensk näringsgrensindelning (SNI). SNI 2007 är den standard som gäller från 2008, för att hänföra organisationers verksamheter till en eller flera näringsgrenar.
- Diagrammet över antal förvärvsarbetande 2008-2021 redovisas i tre bilder. Den första fokuserar på näringsgrenar med 1500-4500 förvärvsarbetande, den andra på 500-1500 förvärvsarbetande och den tredje bilden på 500 eller färre förvärvsarbetande.

OBS! Från och med 2019 används en ny metod för att klassificera förvärvsarbetande. Jämförelser mellan 2019 och tidigare år måste därför göras med stor försiktighet.

2.2.2 Antal förvärvsarbetande i Oskarshamns kommun efter näringsgren, 2008-2021

Källa: SCB, Statistikdatabasen AM020716 och 00000544
PeO Hossmark, 2022-12-06