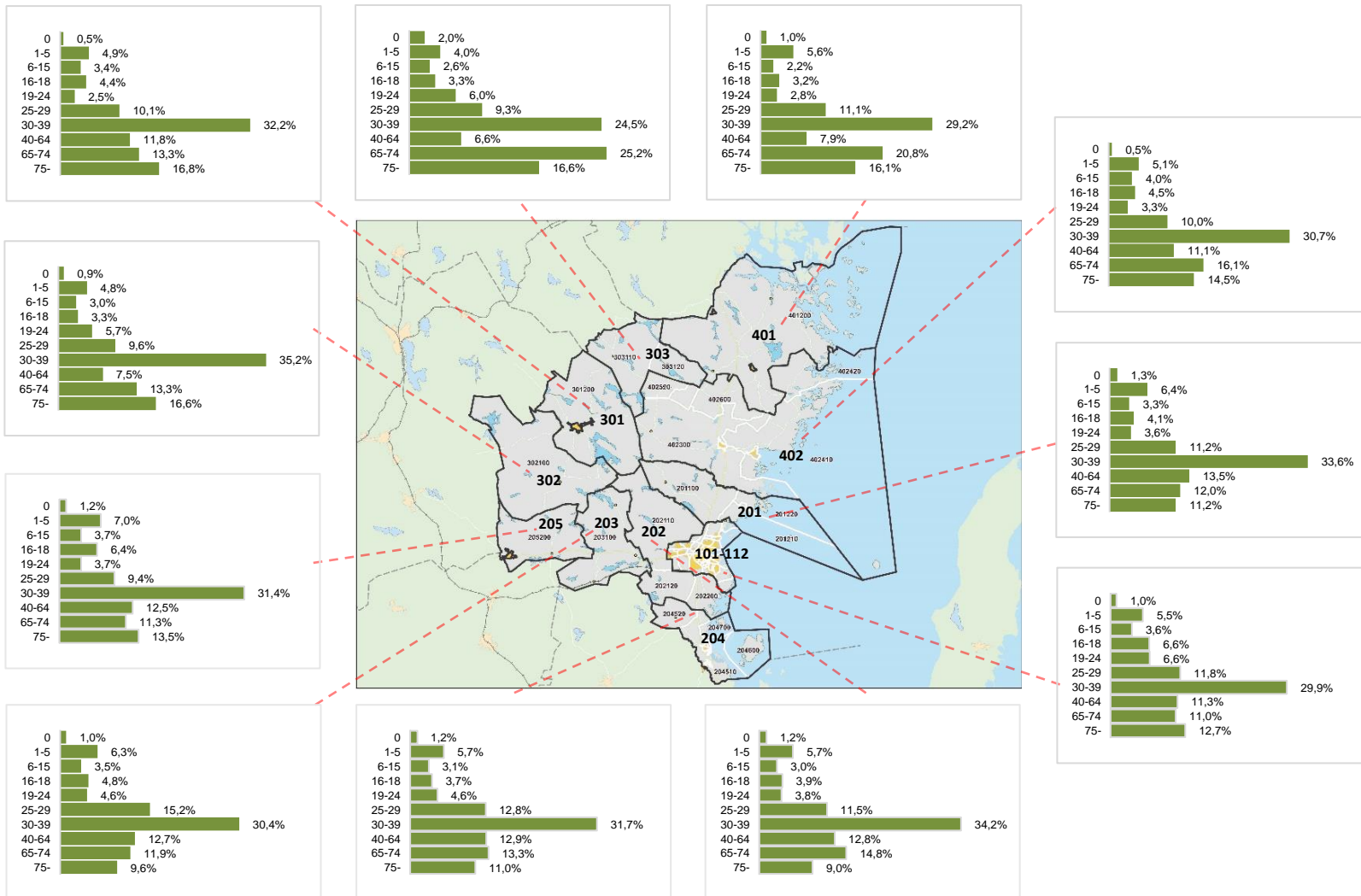


# Oskarshamns kommun, efter ålder

Hela kommunen, andel i respektive åldersklass, 31 dec 2021

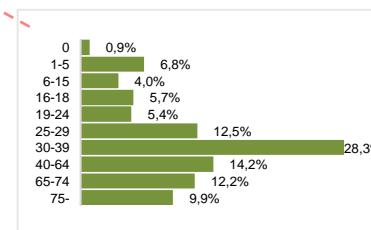
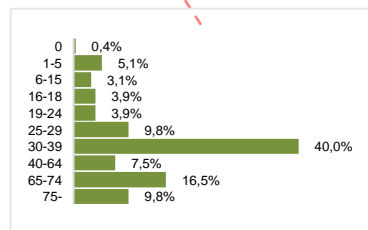
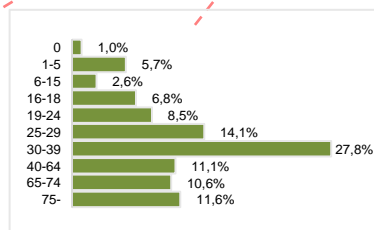
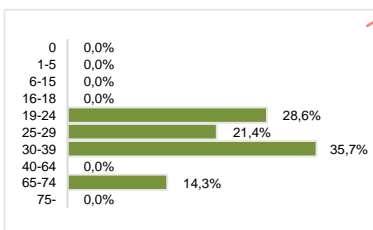
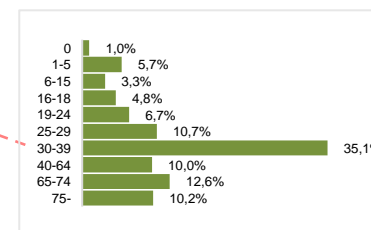
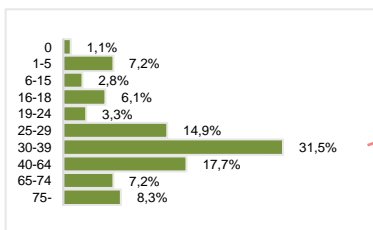
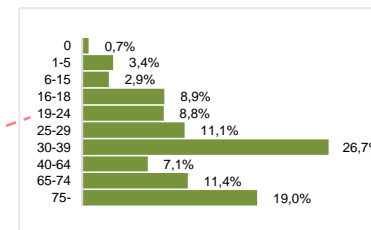
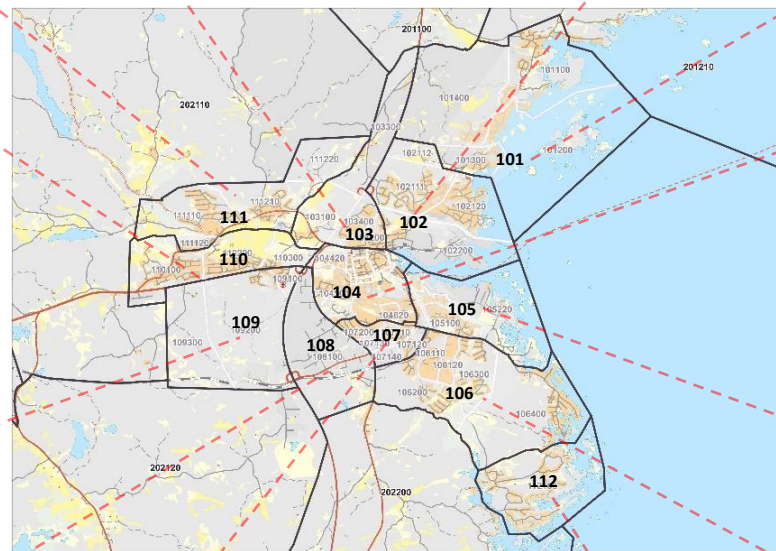
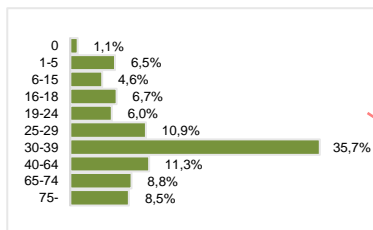
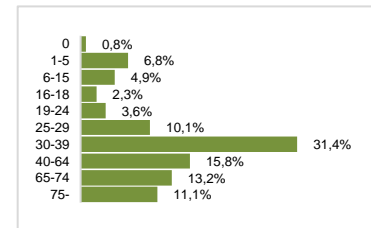
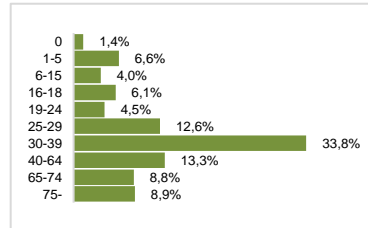
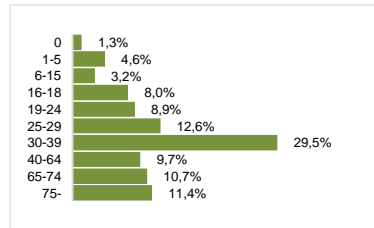
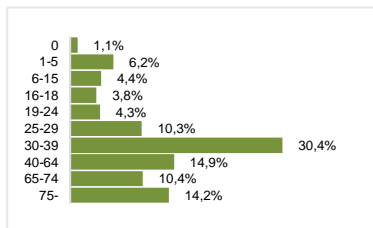


## 1.3.3 Åldersstruktur inom delområden, Oskarshamns kommun (nivå 3)

Källor: SCB, BEFPAK-Områdesbeskrivningar  
PeO Hossmark, 2022-03-25

# Oskarshamns kommun, efter ålder

## Centralorten, andel i respektive åldersklass, 31 dec 2021



# Oskarshamns kommun, efter ålder

Andel i respektive åldersklass, 31 dec 2021

Område	Ålder									
	0	1-5	6-15	16-18	19-24	25-29	30-39	40-64	65-74	75-
101	0,8%	6,8%	4,9%	2,3%	3,6%	10,1%	31,4%	15,8%	13,2%	11,1%
102	1,4%	6,6%	4,0%	6,1%	4,5%	12,6%	33,8%	13,3%	8,8%	8,9%
103	1,3%	4,6%	3,2%	8,0%	8,9%	12,6%	29,5%	9,7%	10,7%	11,4%
104	0,7%	3,4%	2,9%	8,9%	8,8%	11,1%	26,7%	7,1%	11,4%	19,0%
105	1,0%	5,7%	3,3%	4,8%	6,7%	10,7%	35,1%	10,0%	12,6%	10,2%
106	0,9%	6,8%	4,0%	5,7%	5,4%	12,5%	28,3%	14,2%	12,2%	9,9%
107	1,0%	5,7%	2,6%	6,8%	8,5%	14,1%	27,8%	11,1%	10,6%	11,6%
108	0,0%	0,0%	0,0%	0,0%	28,6%	21,4%	35,7%	0,0%	14,3%	0,0%
109	1,1%	7,2%	2,8%	6,1%	3,3%	14,9%	31,5%	17,7%	7,2%	8,3%
110	1,1%	6,5%	4,6%	6,7%	6,0%	10,9%	35,7%	11,3%	8,8%	8,5%
111	1,1%	6,2%	4,4%	3,8%	4,3%	10,3%	30,4%	14,9%	10,4%	14,2%
112	0,4%	5,1%	3,1%	3,9%	3,9%	9,8%	40,0%	7,5%	16,5%	9,8%
201	1,3%	6,4%	3,3%	4,1%	3,6%	11,2%	33,6%	13,5%	12,0%	11,2%
202	1,2%	5,7%	3,0%	3,9%	3,8%	11,5%	34,2%	12,8%	14,8%	9,0%
203	1,0%	6,3%	3,5%	4,8%	4,6%	15,2%	30,4%	12,7%	11,9%	9,6%
204	1,2%	5,7%	3,1%	3,7%	4,6%	12,8%	31,7%	12,9%	13,3%	11,0%
205	1,2%	7,0%	3,7%	6,4%	3,7%	9,4%	31,4%	12,5%	11,3%	13,5%
301	0,5%	4,9%	3,4%	4,4%	2,5%	10,1%	32,2%	11,8%	13,3%	16,8%
302	0,9%	4,8%	3,0%	3,3%	5,7%	9,6%	35,2%	7,5%	13,3%	16,6%
303	2,0%	4,0%	2,6%	3,3%	6,0%	9,3%	24,5%	6,6%	25,2%	16,6%
401	1,0%	5,6%	2,2%	3,2%	2,8%	11,1%	29,2%	7,9%	20,8%	16,1%
402	0,5%	5,1%	4,0%	4,5%	3,3%	10,0%	30,7%	11,1%	16,1%	14,5%
999	0,0%	7,0%	7,0%	4,7%	7,0%	23,3%	23,3%	25,6%	2,3%	0,0%
Restförda	2,6%	10,6%	1,3%	4,6%	10,2%	19,5%	27,1%	10,2%	11,2%	2,6%

## 1.3.3 Åldersstruktur inom delområden, Oskarshamns kommun (nivå 3)

Källor: SCB, BEFPAK-Områdesbeskrivningar  
PeO Hossmark, 2022-03-25