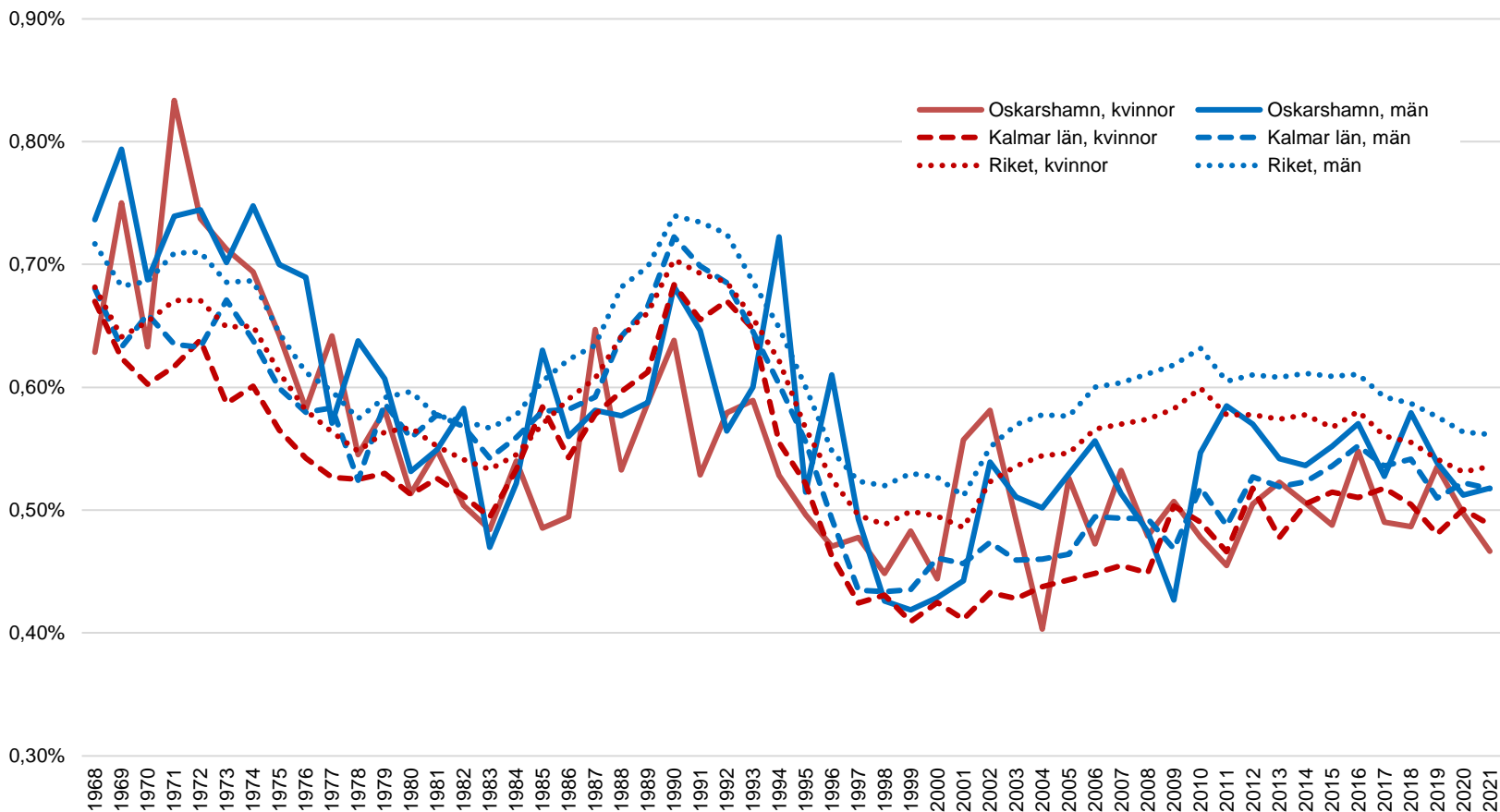


Befolkningen, 0 år efter kön

Andel av befolkningen i Oskarshamn, länet o riket
31 dec 1968-2021

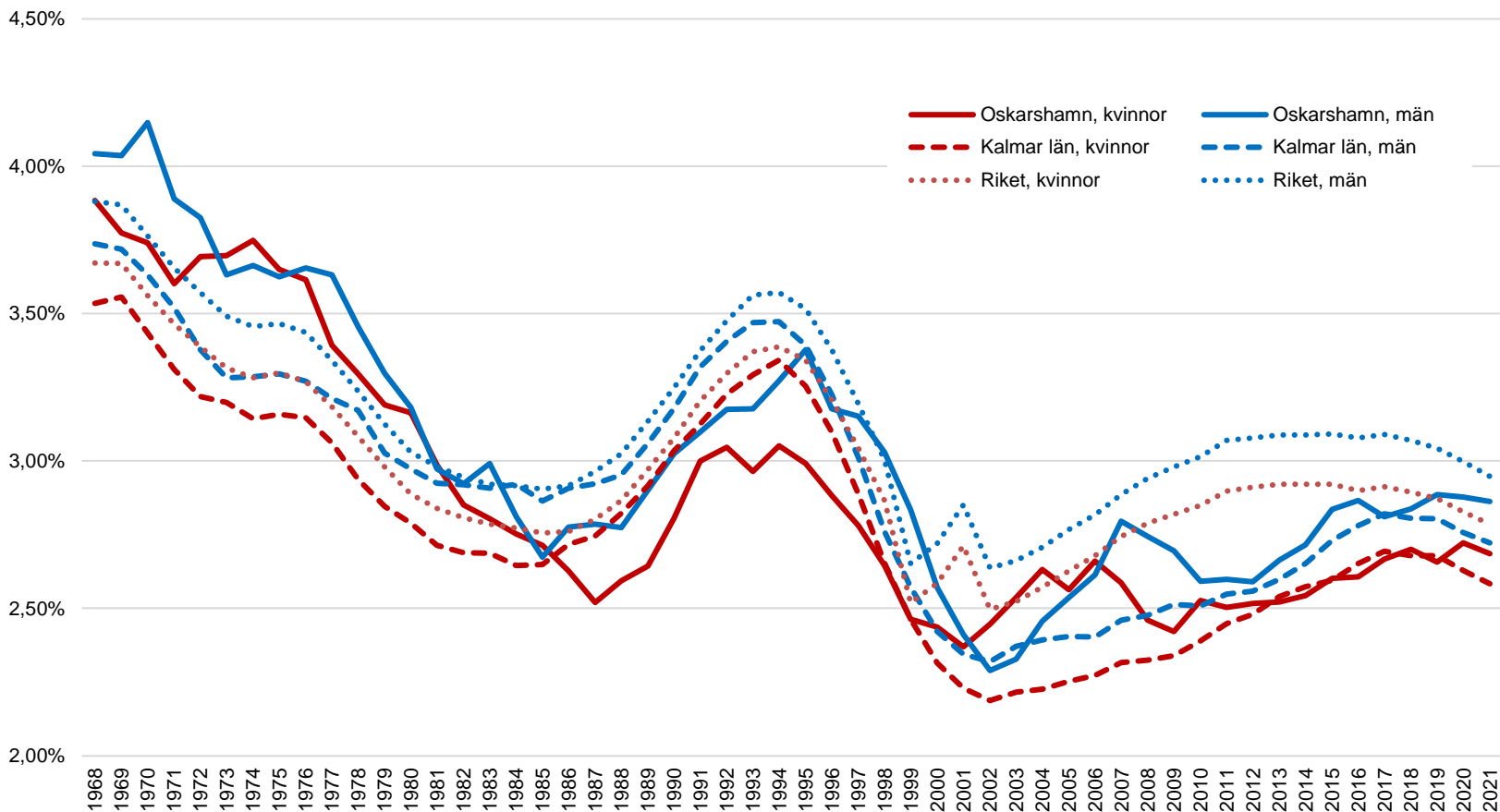


1.5.4 Befolkningsstruktur

Källa: SCB, Statistikdatabasen, BE0101N1
PeO Hossmark, 2022-02-25

Befolkningen, 1-5 år efter kön

Andel av befolkningen i Oskarshamn, länet o riket
31 dec 1968-2021

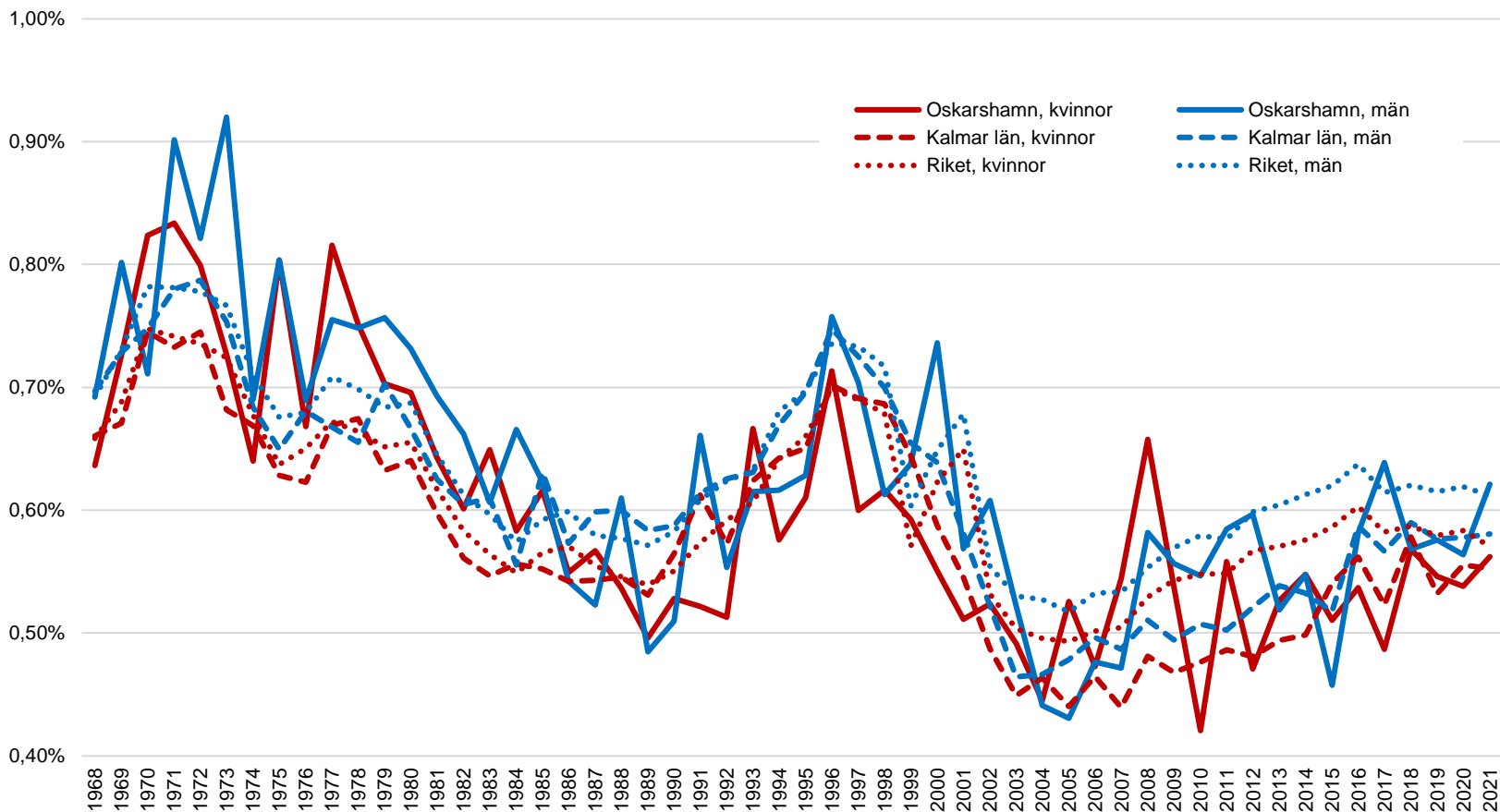


1.5.4 Befolkningsstruktur

Källa: SCB, Statistikdatabasen, BE0101N1
PeO Hossmark, 2022-02-25

Befolkningen, 6 år efter kön

Andel av befolkningen i Oskarshamn, länet o riket
31 dec 1968-2021

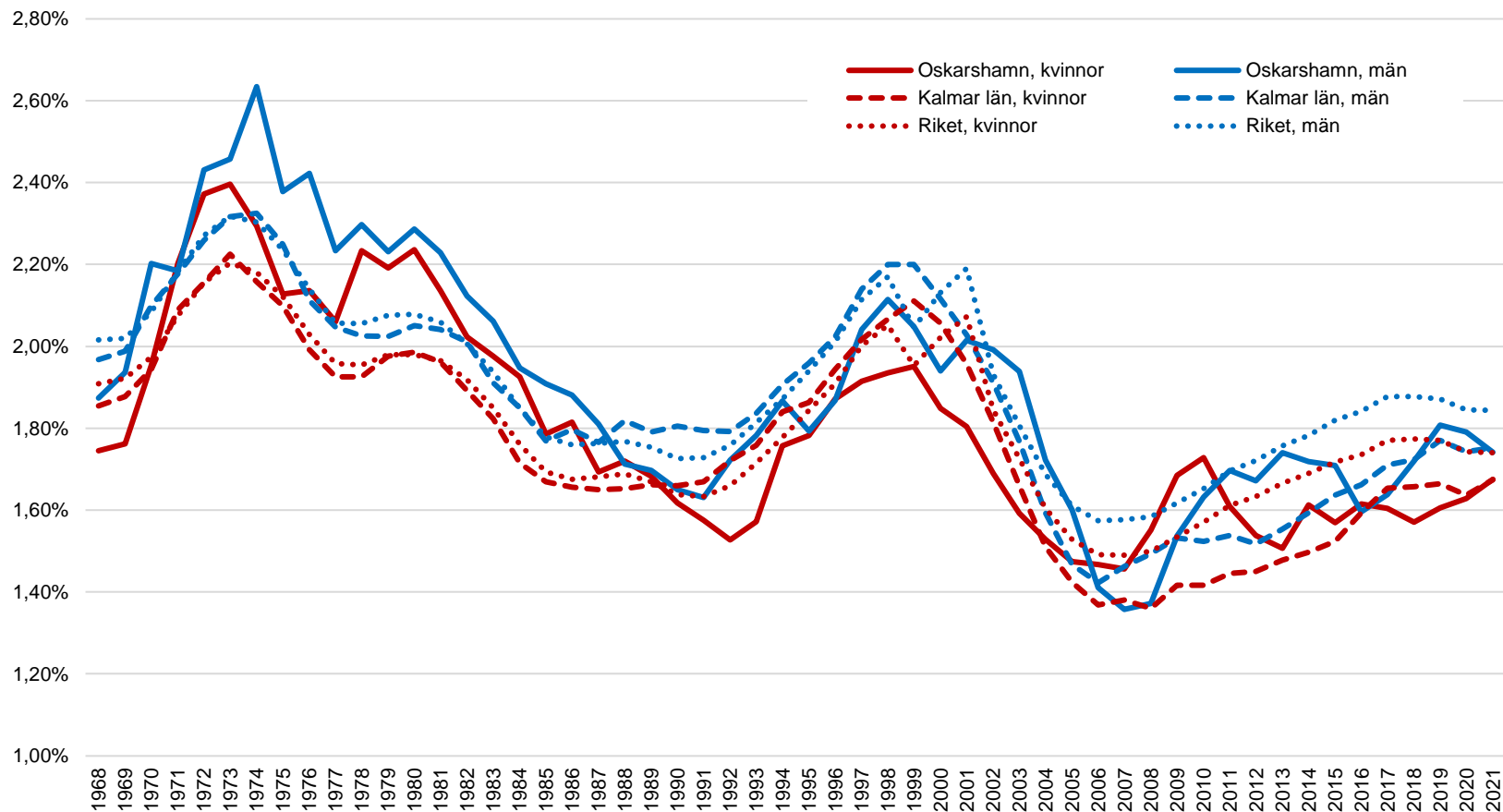


1.5.4 Befolkningsstruktur

Källa: SCB, Statistikdatabasen, BE0101N1
PeO Hossmark, 2022-02-25

Befolkningen, 7-9 år efter kön

Andel av befolkningen i Oskarshamn, länet o riket
31 dec 1968-2021

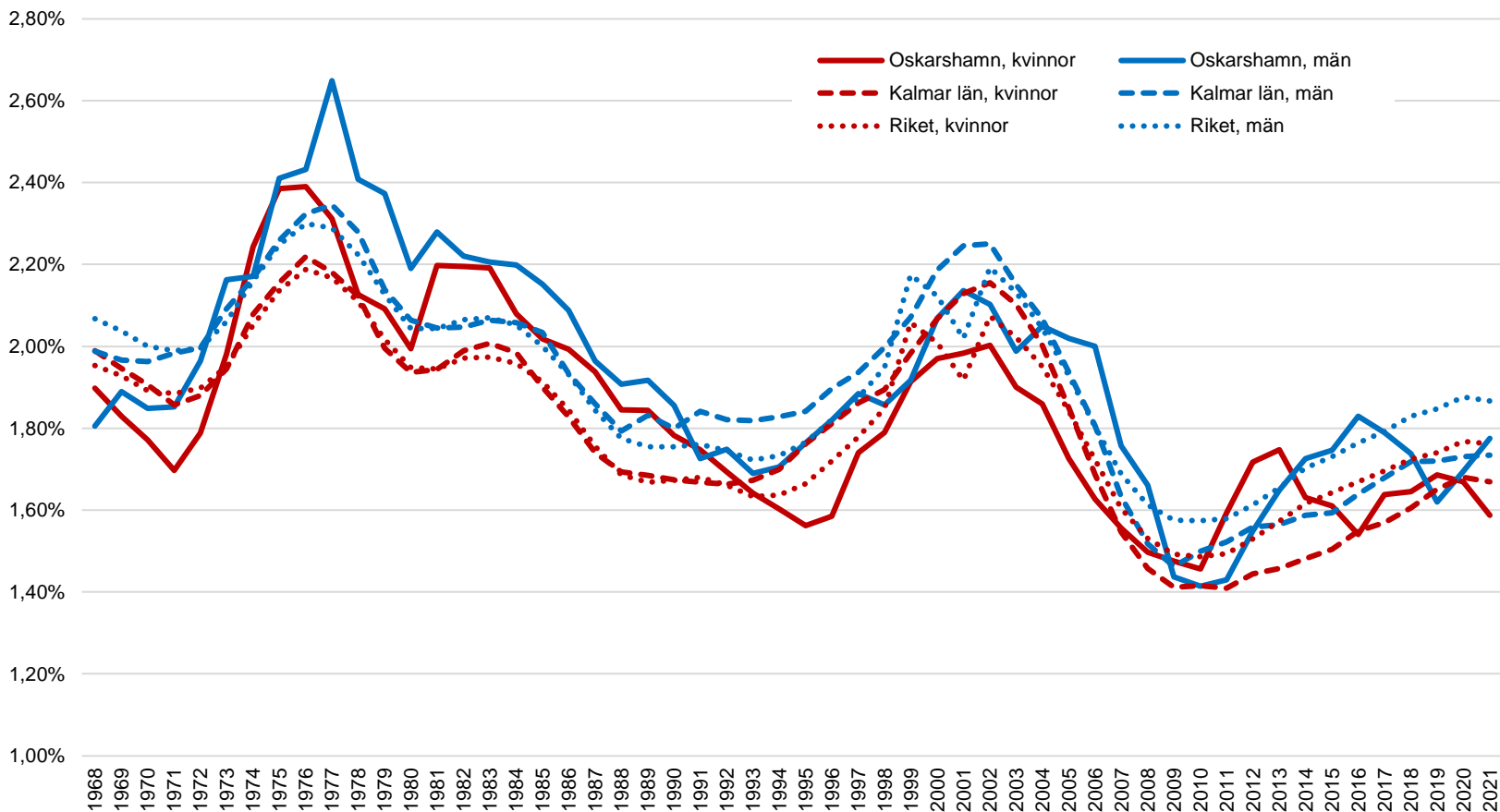


1.5.4 Befolkningsstruktur

Källa: SCB, Statistikdatabasen, BE0101N1
PeO Hossmark, 2022-02-25

Befolkningen, 10-12 år efter kön

Andel av befolkningen i Oskarshamn, länet o riket
31 dec 1968-2021

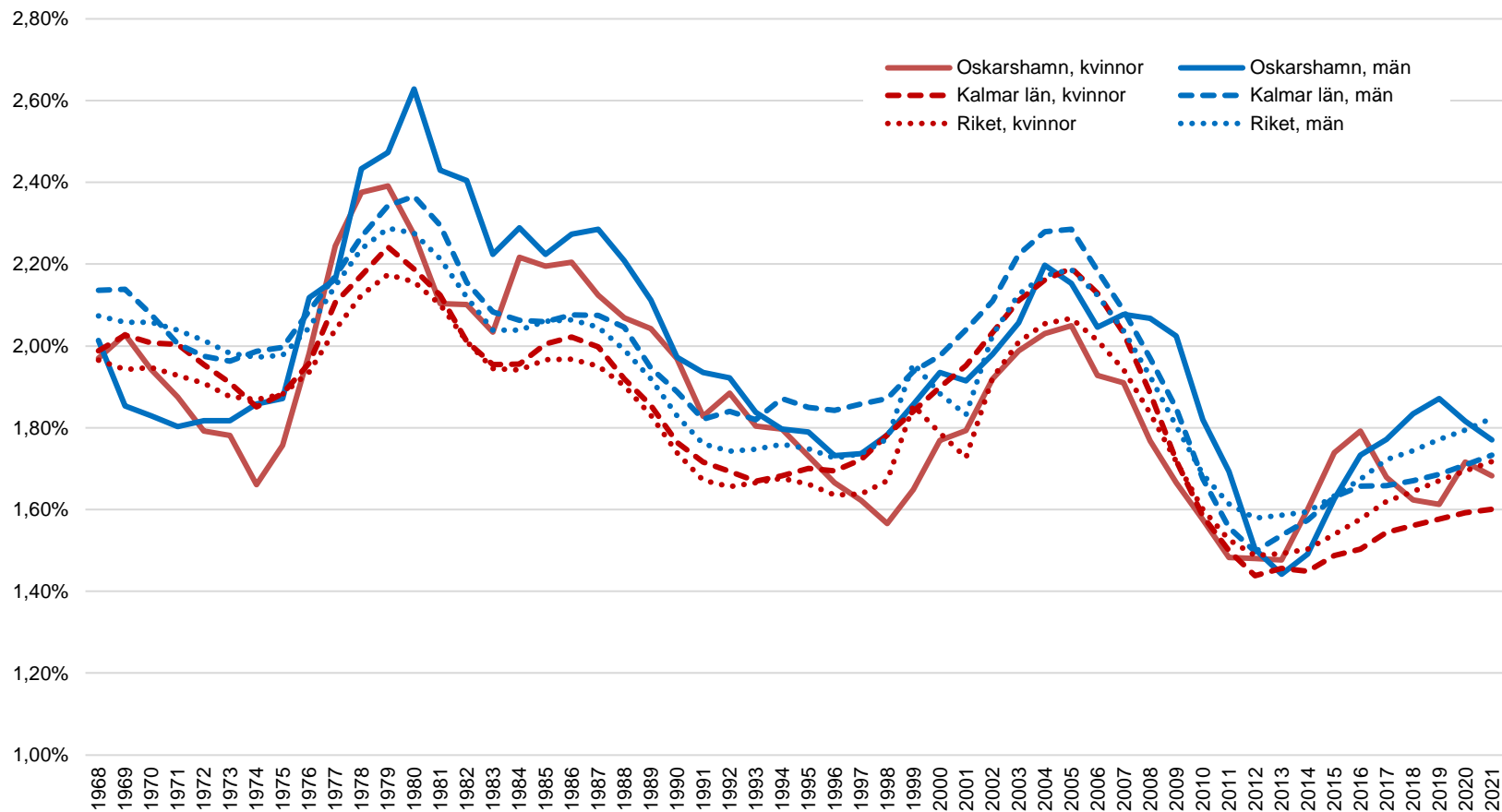


1.5.4 Befolkningsstruktur

Källa: SCB, Statistikdatabasen, BE0101N1
PeO Hossmark, 2022-02-25

Befolkningen, 13-15 år efter kön

Andel av befolkningen i Oskarshamn, länet o riket
31 dec 1968-2021

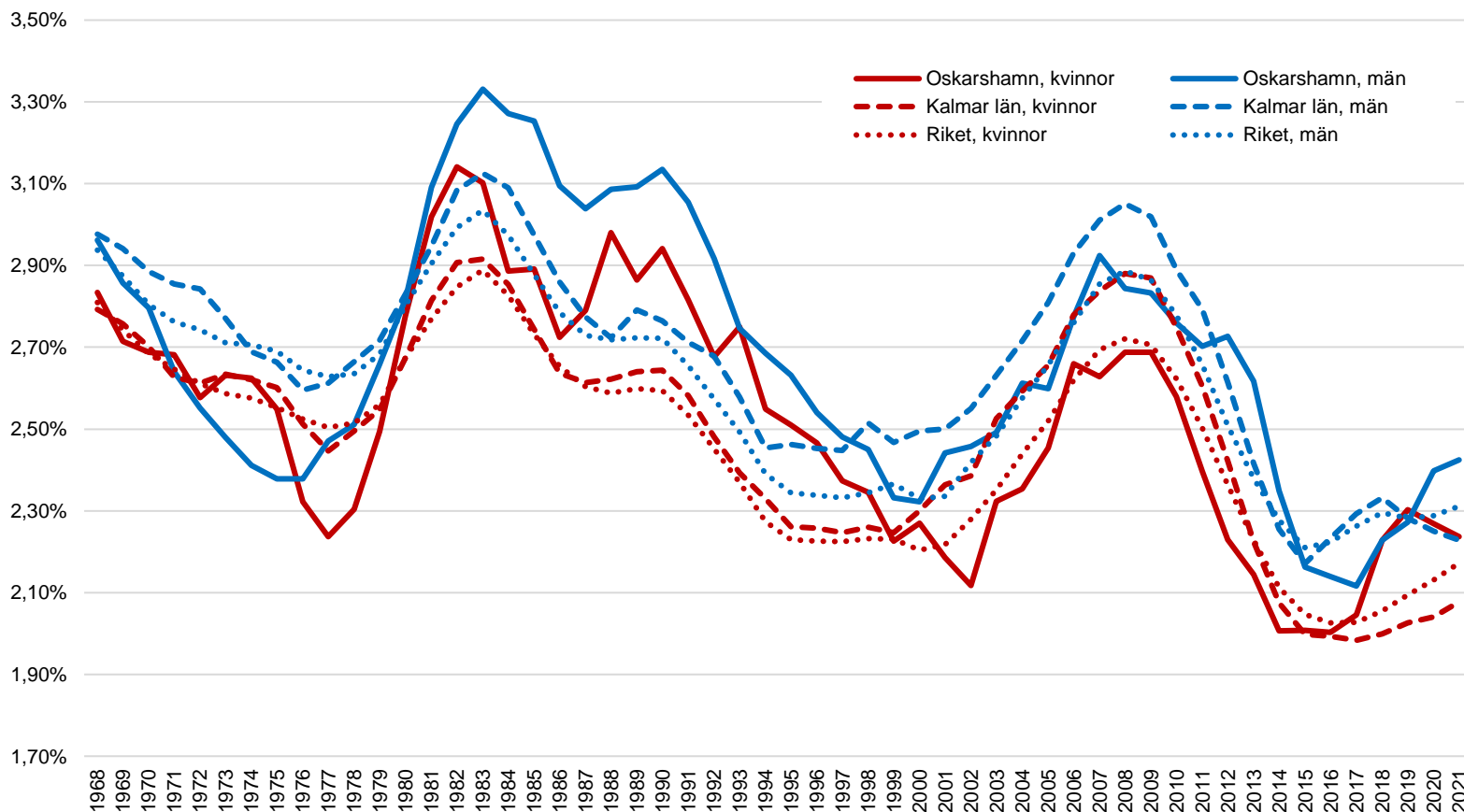


1.5.4 Befolkningsstruktur

Källa: SCB, Statistikdatabasen, BE0101N1
PeO Hossmark, 2022-02-25

Befolkningen, 16-19 år efter kön

Andel av befolkningen i Oskarshamn, länet o riket
31 dec 1968-2021

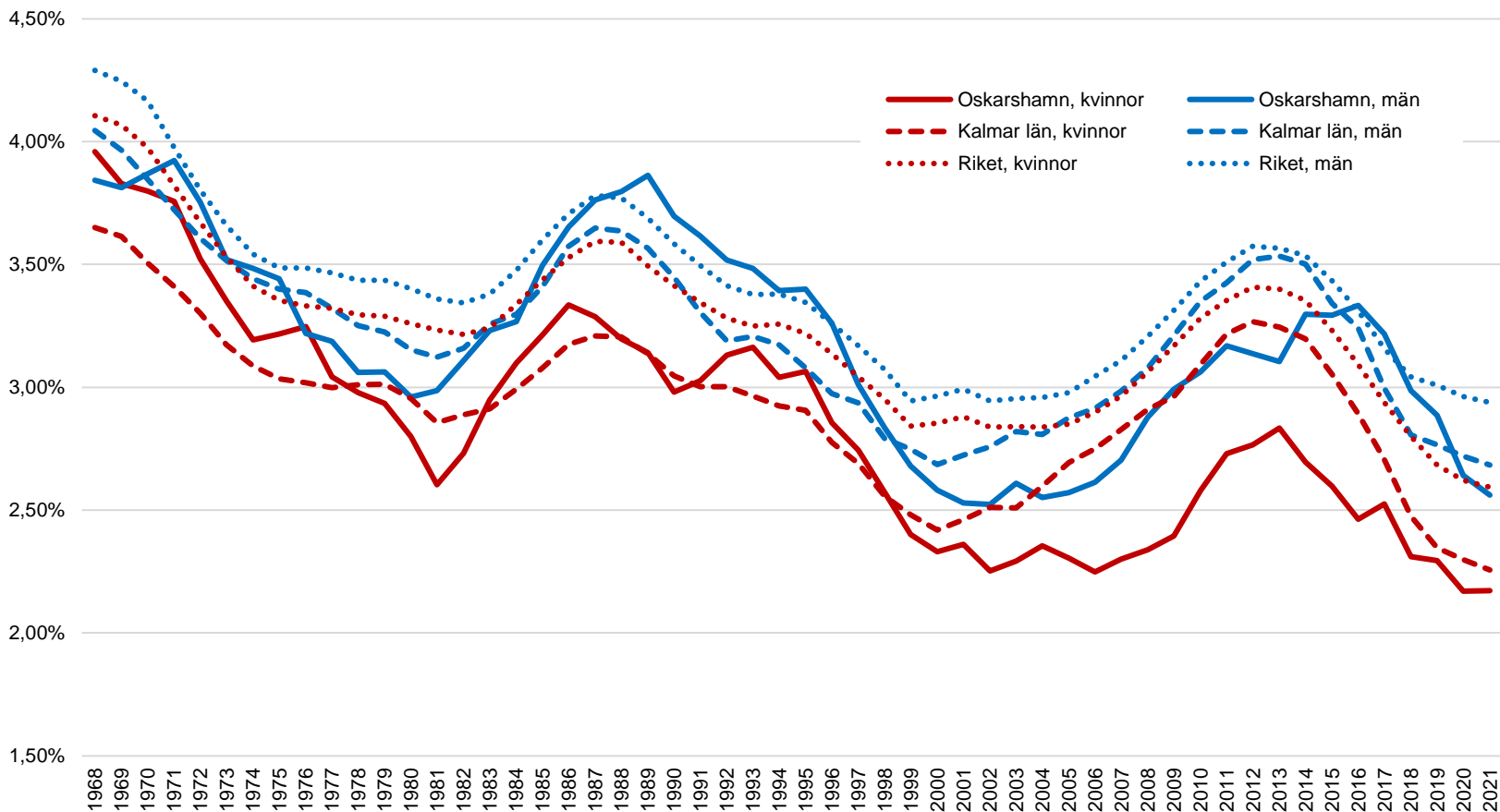


1.5.4 Befolkningsstruktur

Källa: SCB, Statistikdatabasen, BE0101N1
PeO Hossmark, 2022-02-25

Befolkningen, 20-24 år efter kön

Andel av befolkningen i Oskarshamn, länet o riket
31 dec 1968-2021

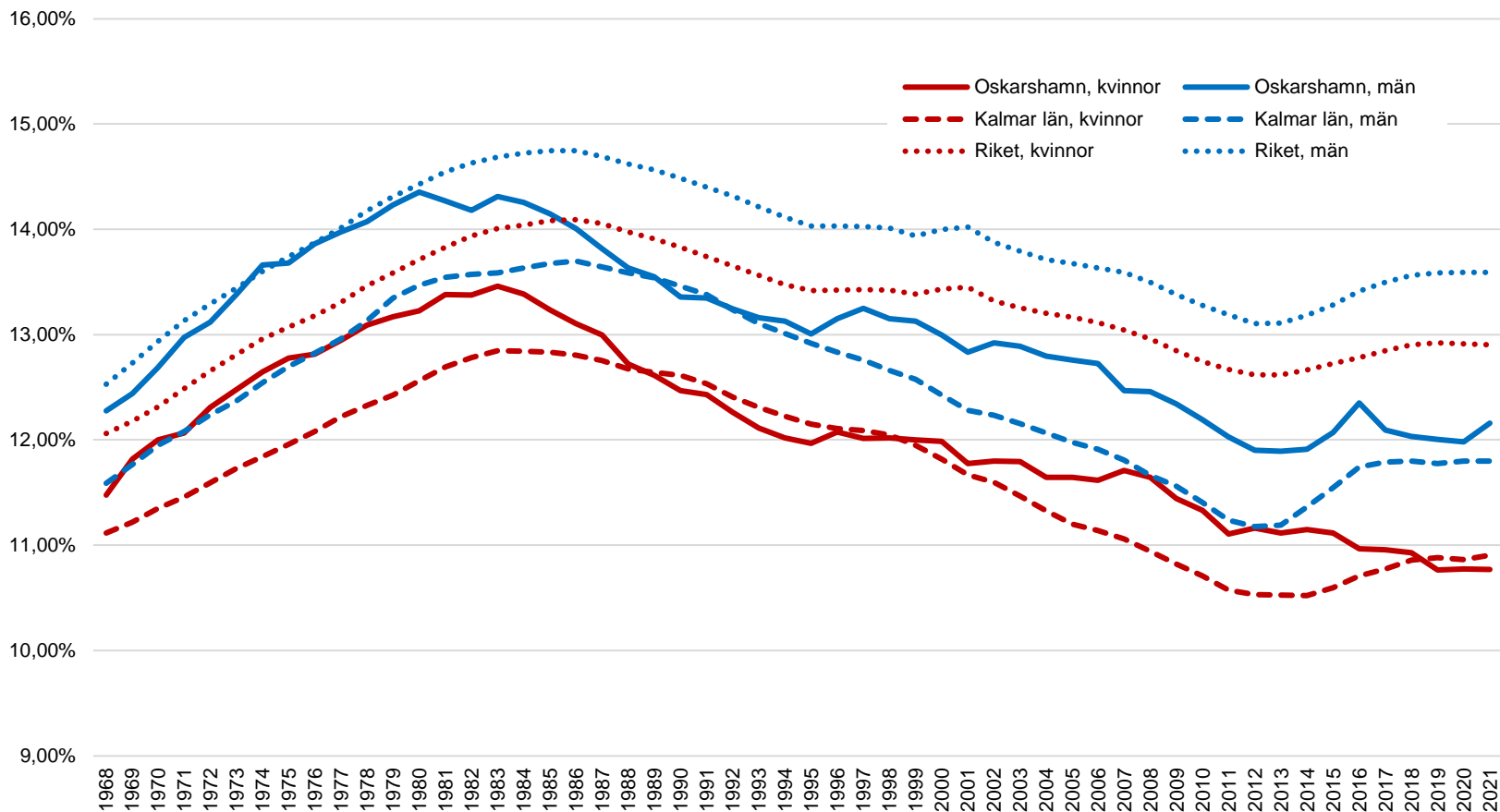


1.5.4 Befolkningsstruktur

Källa: SCB, Statistikdatabasen, BE0101N1
PeO Hossmark, 2022-02-25

Befolkningen, 25-44 år efter kön

Andel av befolkningen i Oskarshamn, länet o riket
31 dec 1968-2021

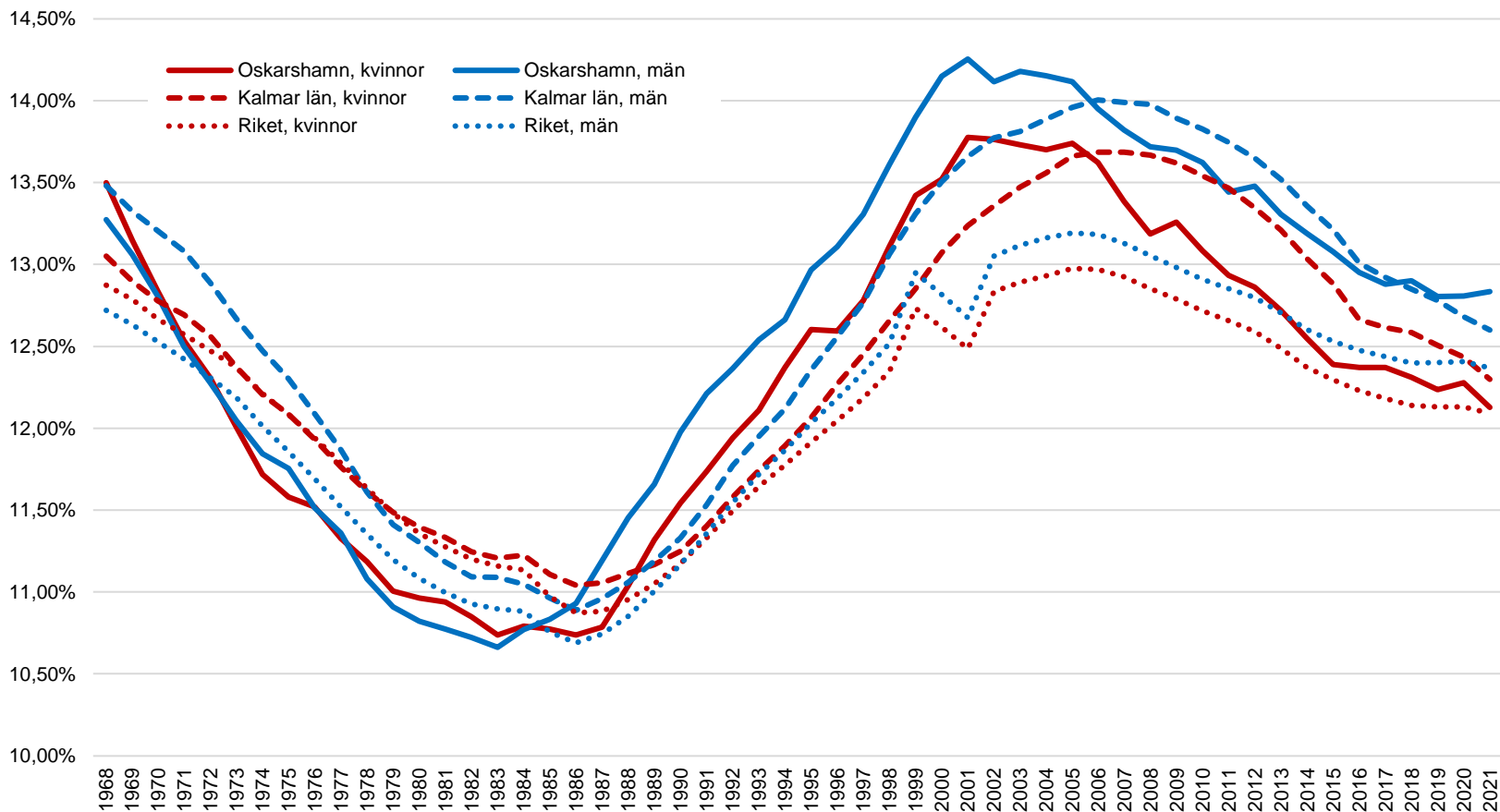


1.5.4 Befolkningsstruktur

Källa: SCB, Statistikdatabasen, BE0101N1
PeO Hossmark, 2022-02-25

Befolkningen, 45-64 år efter kön

Andel av befolkningen i Oskarshamn, länet o riket
31 dec 1968-2021

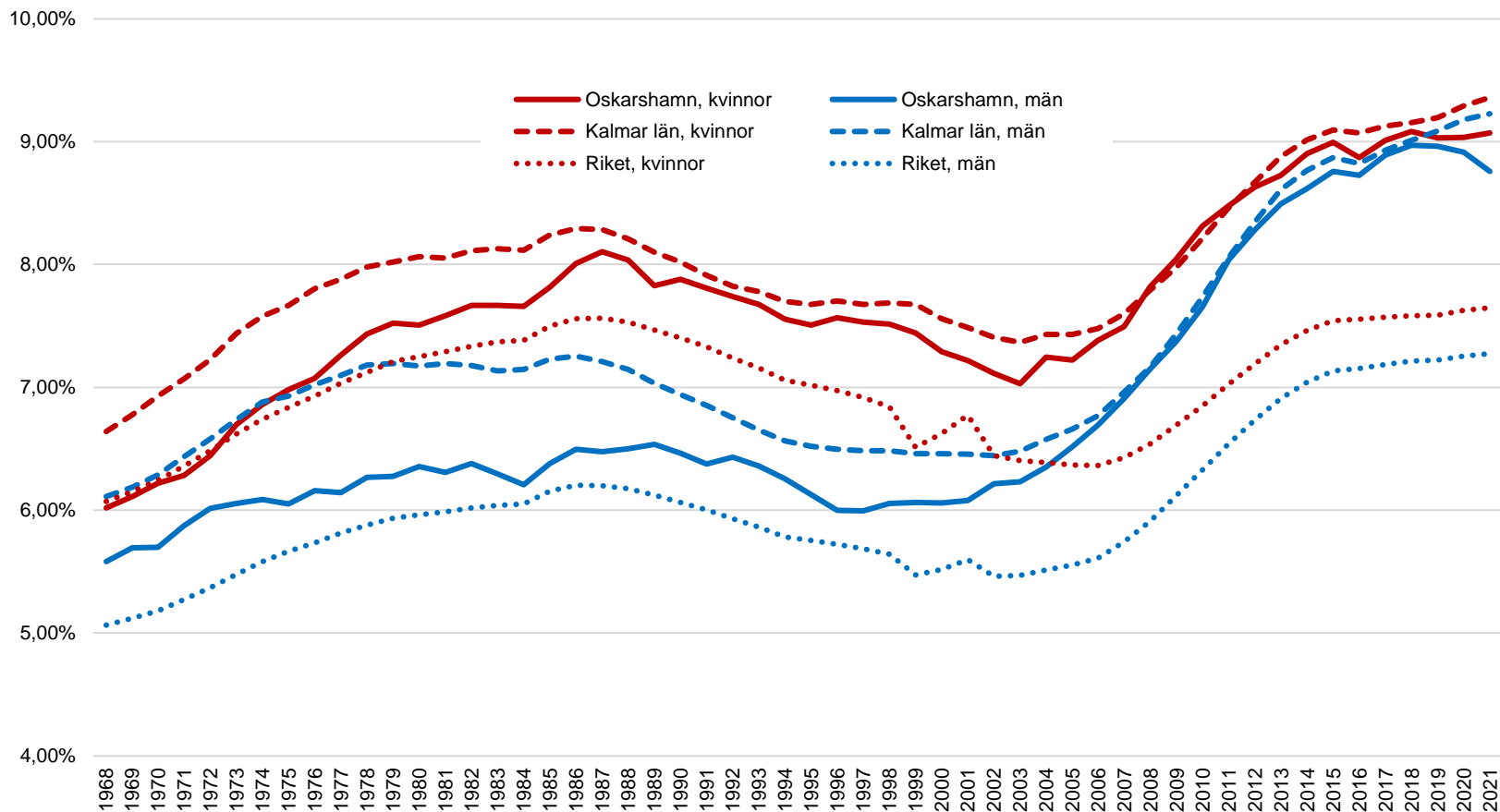


1.5.4 Befolkningsstruktur

Källa: SCB, Statistikdatabasen, BE0101N1
PeO Hossmark, 2022-02-25

Befolkningen, 65-79 år efter kön

Andel av befolkningen i Oskarshamn, länet o riket
31 dec 1968-2021

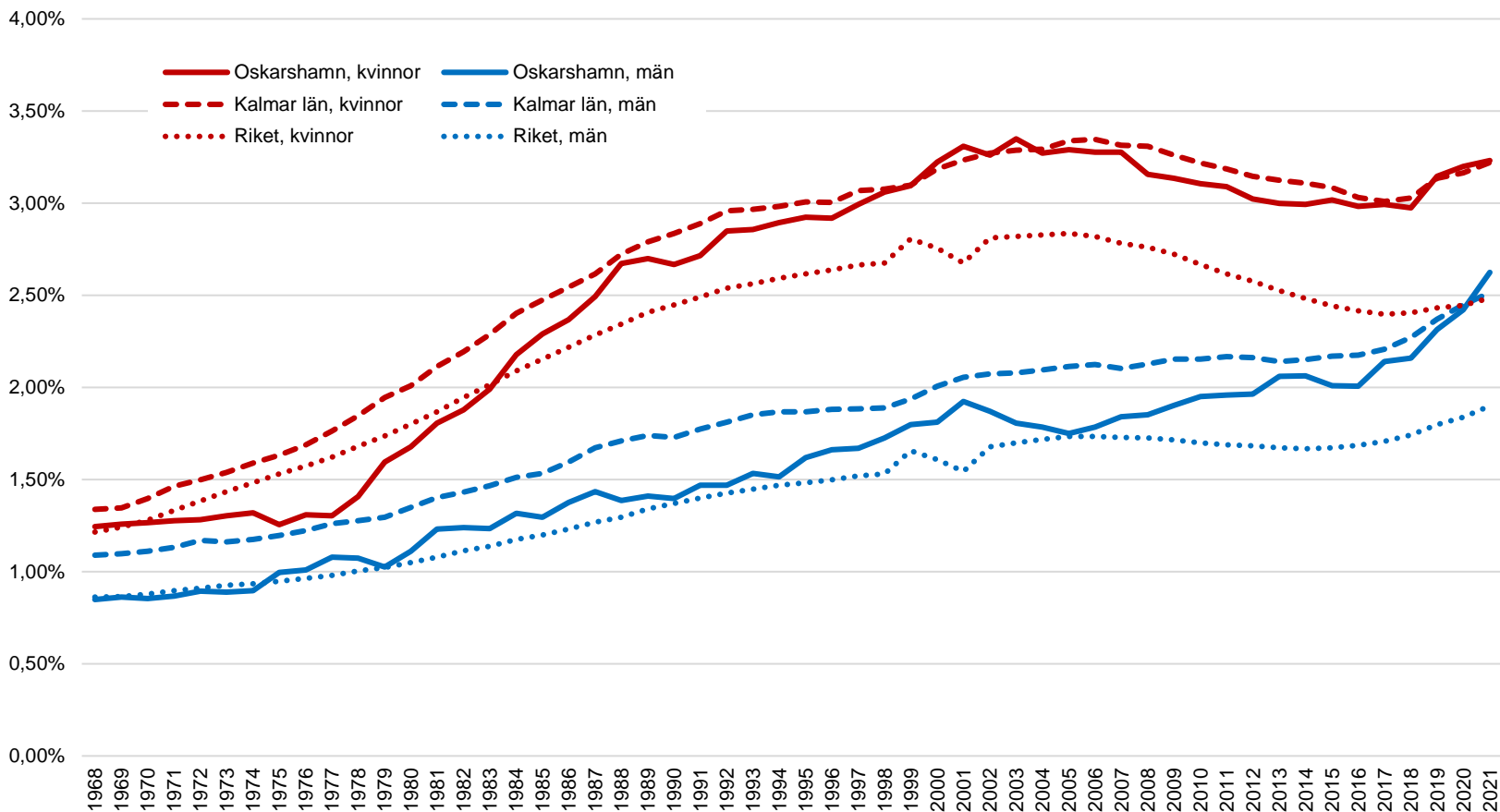


1.5.4 Befolkningsstruktur

Källa: SCB, Statistikdatabasen, BE0101N1
PeO Hossmark, 2022-02-25

Befolkningen, 80-89 år efter kön

Andel av befolkningen i Oskarshamn, länet o riket
31 dec 1968-2021

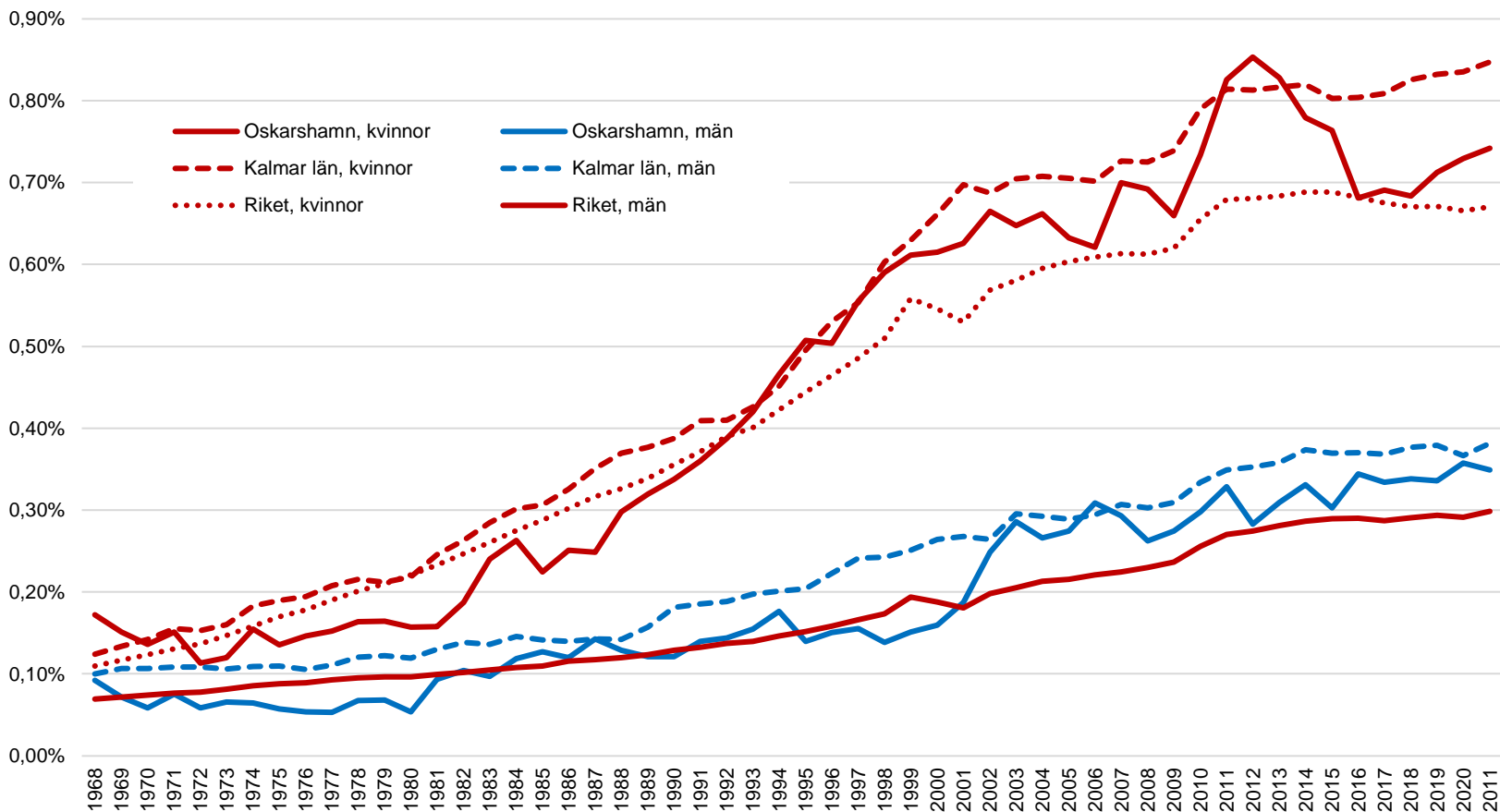


1.5.4 Befolkningsstruktur

Källa: SCB, Statistikdatabasen, BE0101N1
PeO Hossmark, 2022-02-25

Befolkningen, 90- år efter kön

Andel av befolkningen i Oskarshamn, länet o riket
31 dec 1968-2021



1.5.4 Befolkningsstruktur

Källa: SCB, Statistikdatabasen, BE0101N1
PeO Hossmark, 2022-02-25