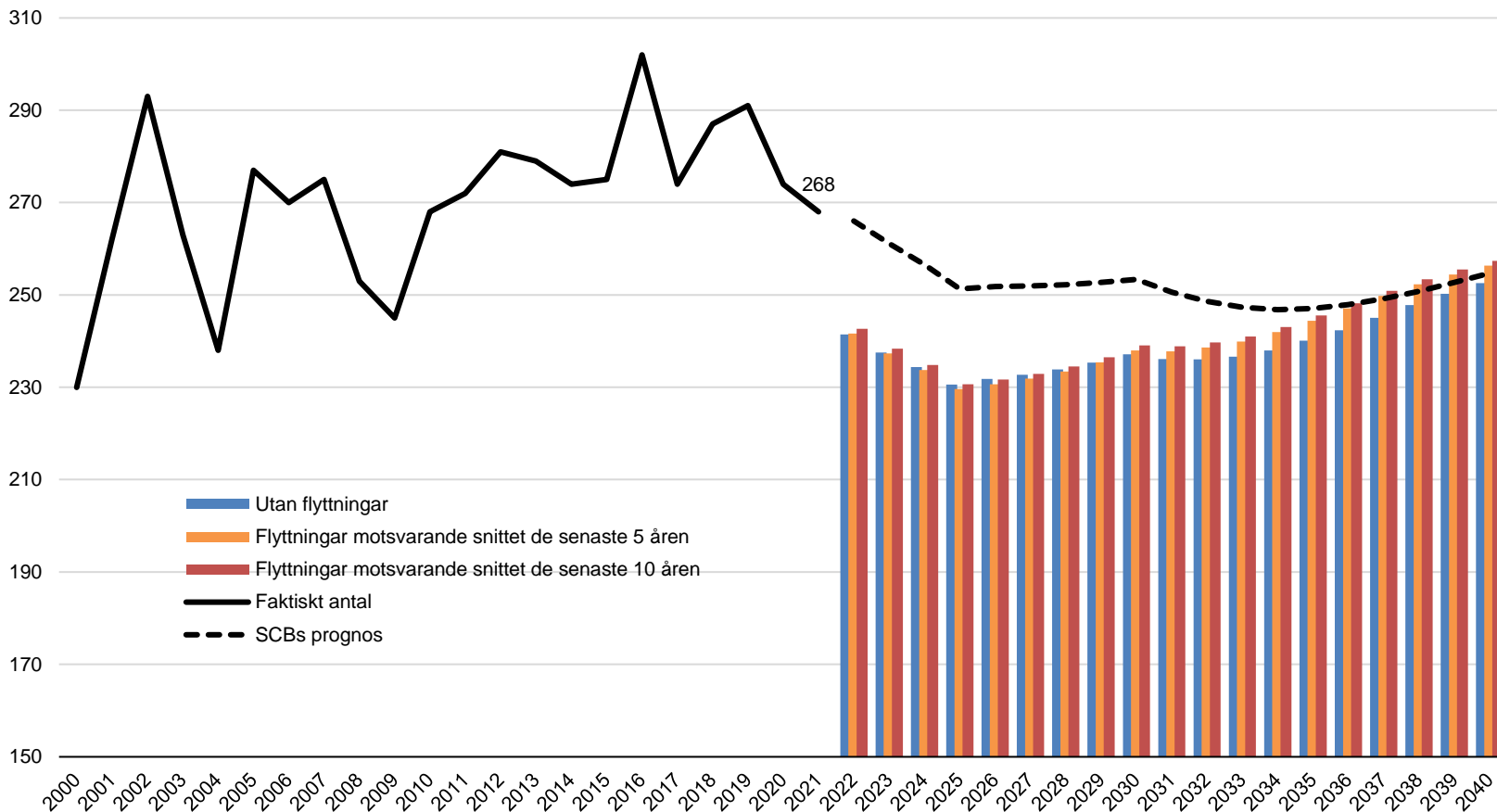


Invånare efter ålder, 0 år

Folkmängd 2000-2021 och framskrivningar 2022-2040

Som jämförelse visas även SCBs senaste prognos



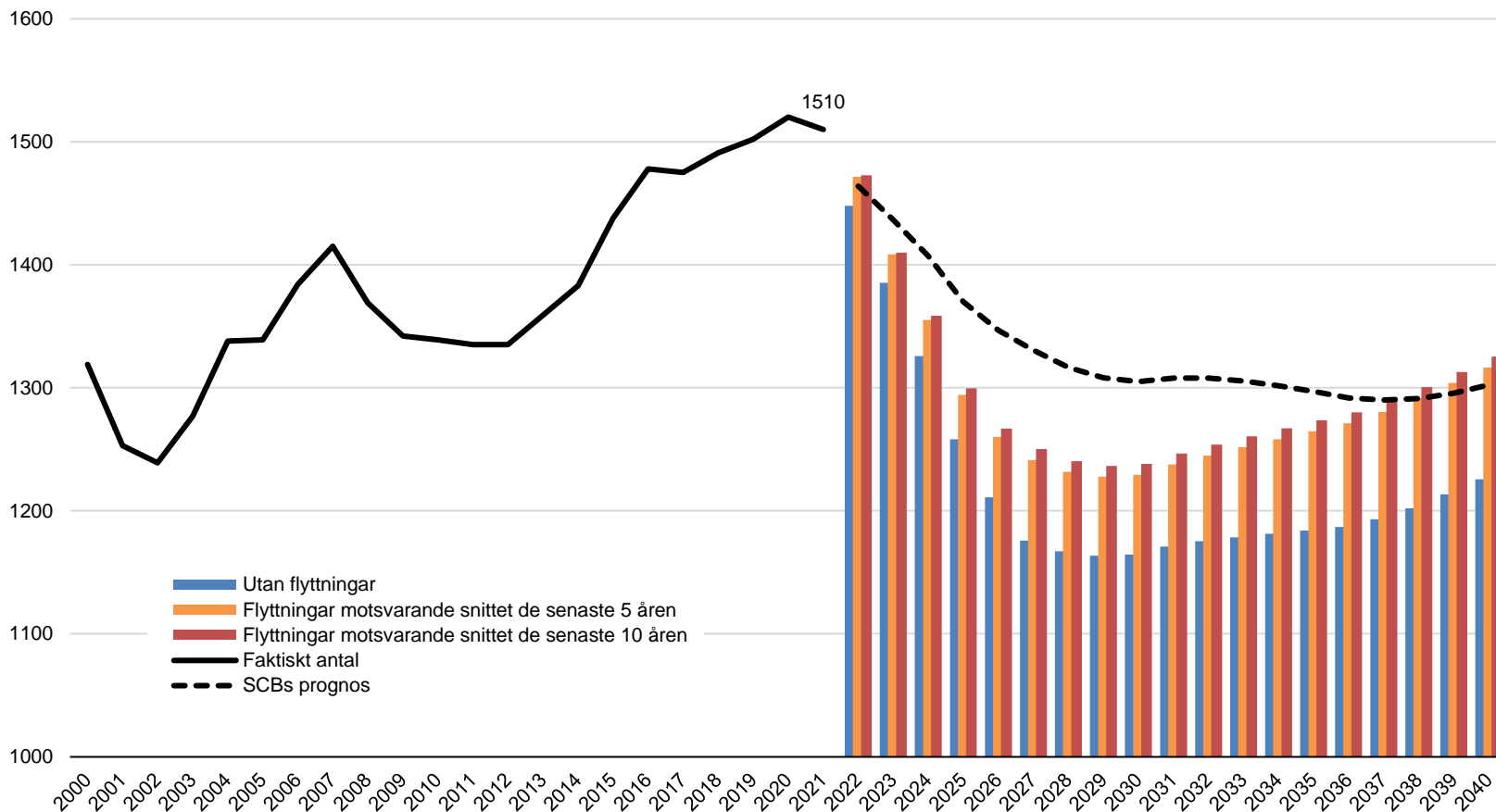
1.2.2 Samtliga invånare, folkmängd 2000-2021 och prognos 2022-2040

Källa: SCB, Statistikdatabasen tabellerna BE0101N1, 0000028Z, 0000028Y, BE0101AZ, 000004LG
PeO Hossmark, 2022-06-20

Invånare efter ålder, 1-5 år

Folkmängd 2000-2021 och framskrivningar 2022-2040

Som jämförelse visas även SCBs senaste prognos



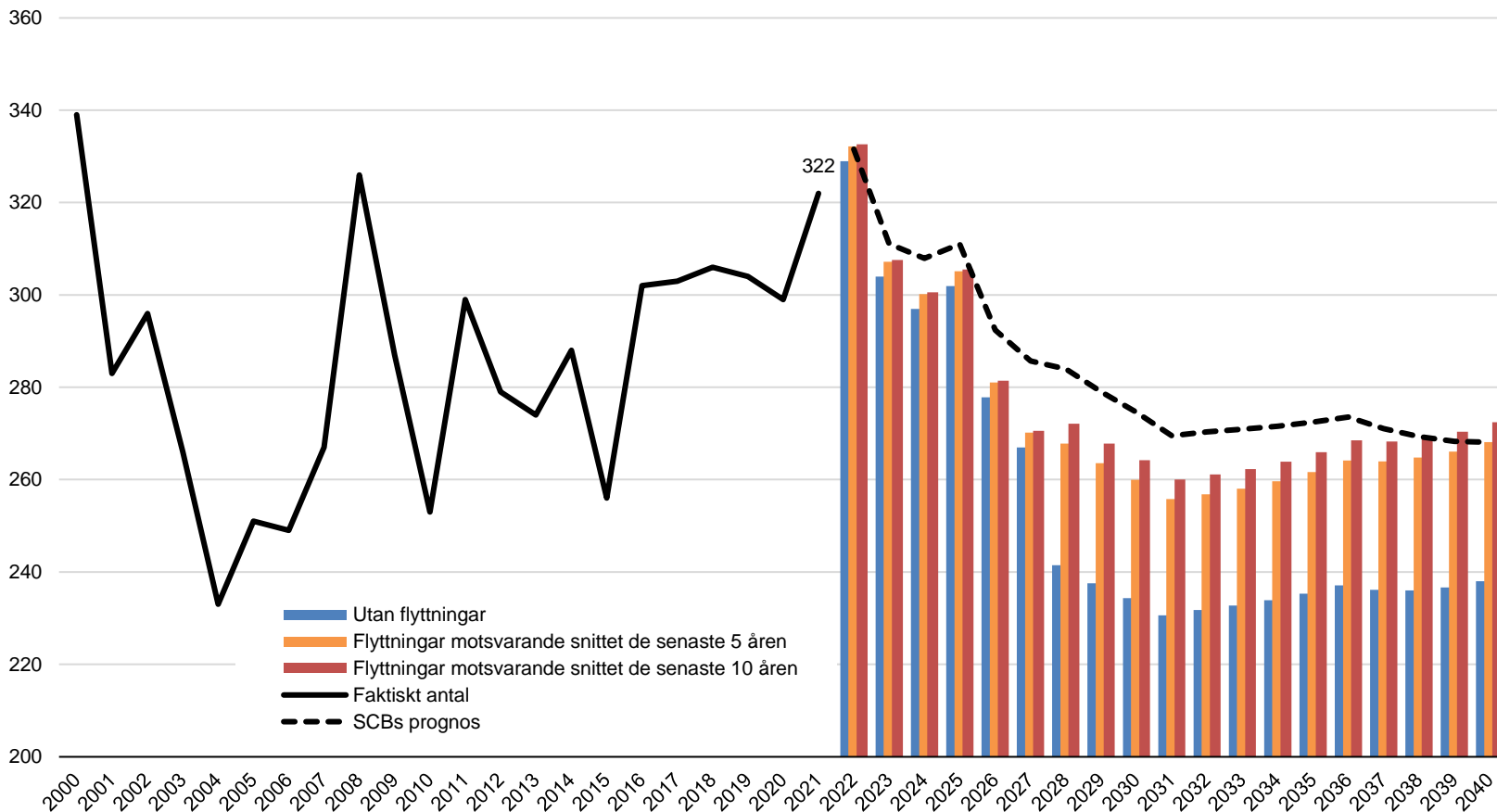
1.2.2 Samtliga invånare, folkmängd 2000-2021 och prognos 2022-2040

Källa: SCB, Statistikdatabasen tabellerna BE0101N1, 0000028Z, 0000028Y, BE0101AZ, 000004LG
PeO Hossmark, 2022-06-20

Invånare efter ålder, 6 år

Folkmängd 2000-2021 och framskrivningar 2022-2040

Som jämförelse visas även SCBs senaste prognos



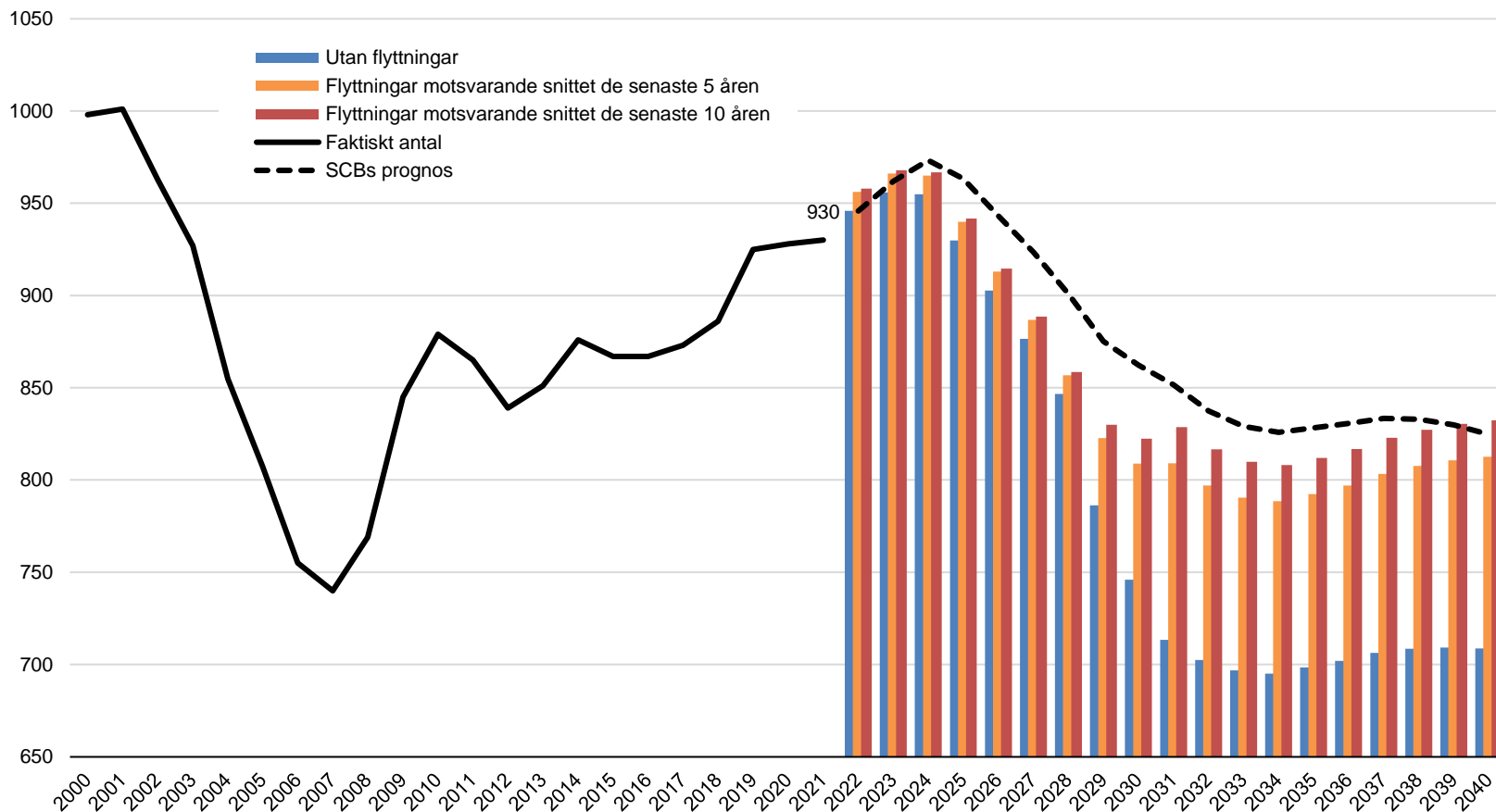
1.2.2 Samtliga invånare, folkmängd 2000-2021 och prognos 2022-2040

Källa: SCB, Statistikdatabasen tabellerna BE0101N1, 0000028Z, 0000028Y, BE0101AZ, 000004LG
PeO Hossmark, 2022-06-20

Invånare efter ålder, 7-9 år

Folkmängd 2000-2021 och framskrivningar 2022-2040

Som jämförelse visas även SCBs senaste prognos



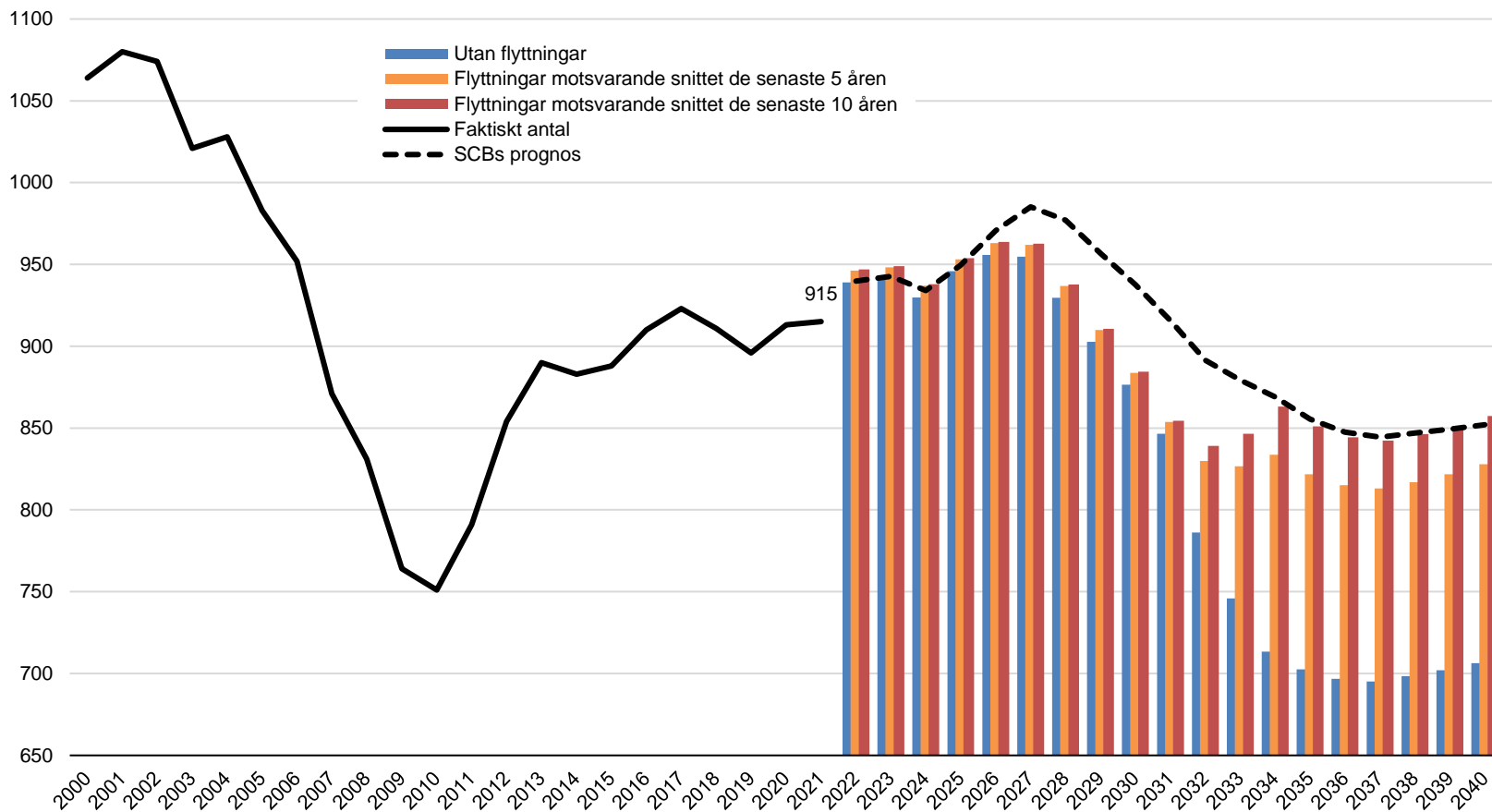
1.2.2 Samtliga invånare, folkmängd 2000-2021 och prognos 2022-2040

Källa: SCB, Statistikdatabasen tabellerna BE0101N1, 0000028Z, 0000028Y, BE0101AZ, 000004LG
PeO Hossmark, 2022-06-20

Invånare efter ålder, 10-12 år

Folkmängd 2000-2021 och framskrivningar 2022-2040

Som jämförelse visas även SCBs senaste prognos



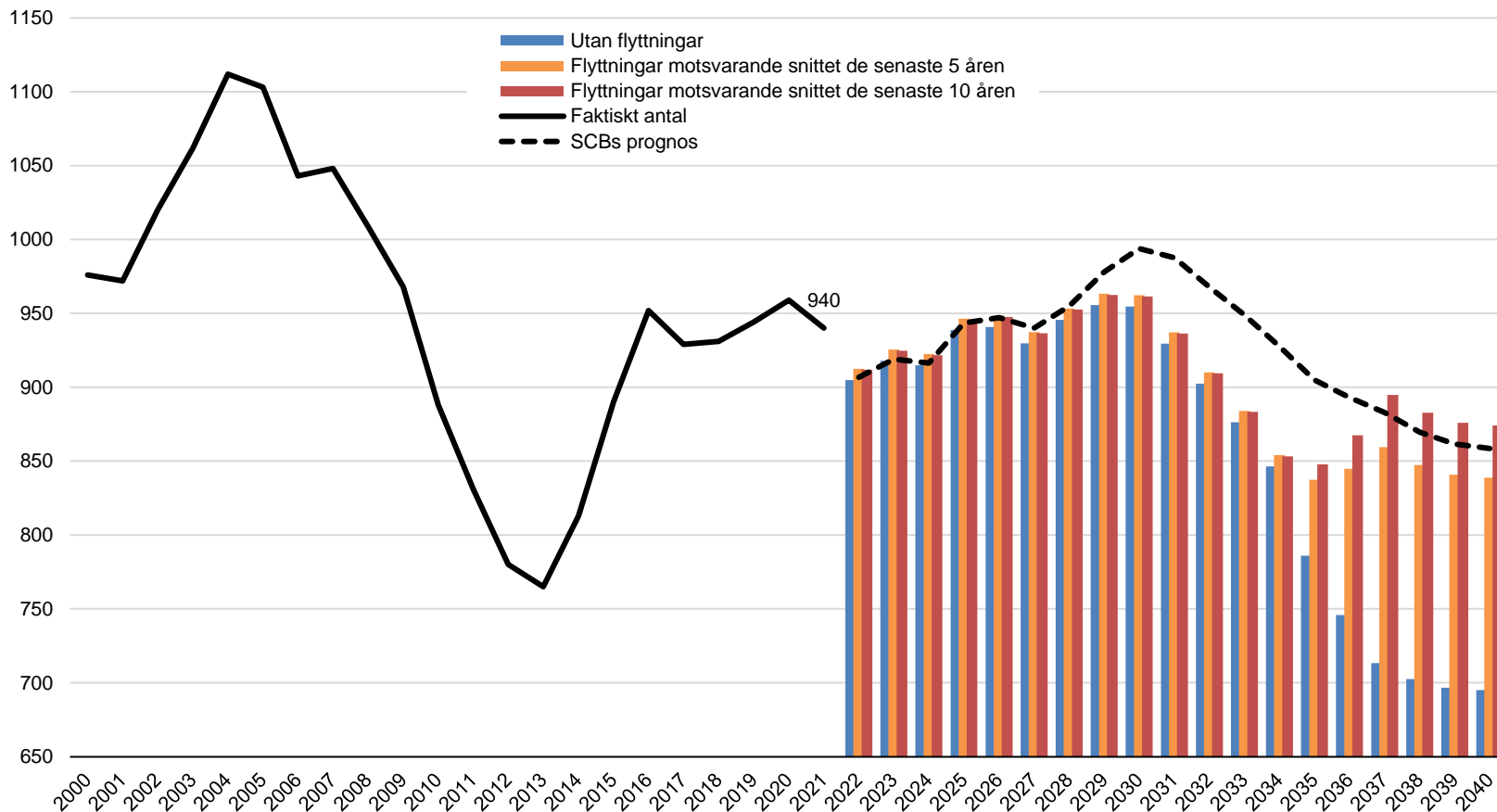
1.2.2 Samtliga invånare, folkmängd 2000-2021 och prognos 2022-2040

Källa: SCB, Statistikdatabasen tabellerna BE0101N1, 0000028Z, 0000028Y, BE0101AZ, 000004LG
PeO Hossmark, 2022-06-20

Invånare efter ålder, 13-15 år

Folkmängd 2000-2021 och framskrivningar 2022-2040

Som jämförelse visas även SCBs senaste prognos



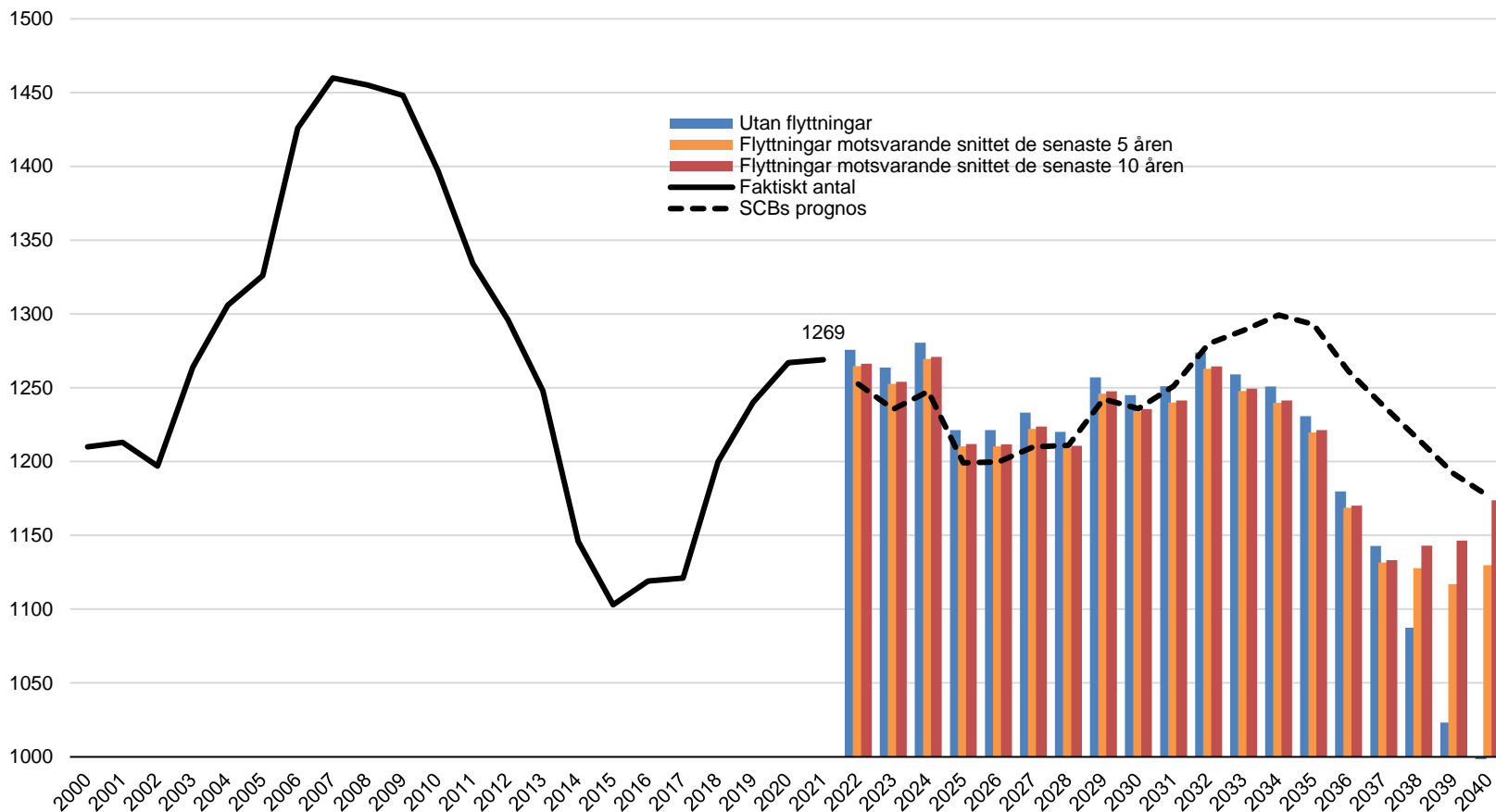
1.2.2 Samtliga invånare, folkmängd 2000-2021 och prognos 2022-2040

Källa: SCB, Statistikdatabasen tabellerna BE0101N1, 0000028Z, 0000028Y, BE0101AZ, 000004LG
PeO Hossmark, 2022-06-20

Invånare efter ålder, 16-19 år

Folkmängd 2000-2021 och framskrivningar 2022-2040

Som jämförelse visas även SCBs senaste prognos



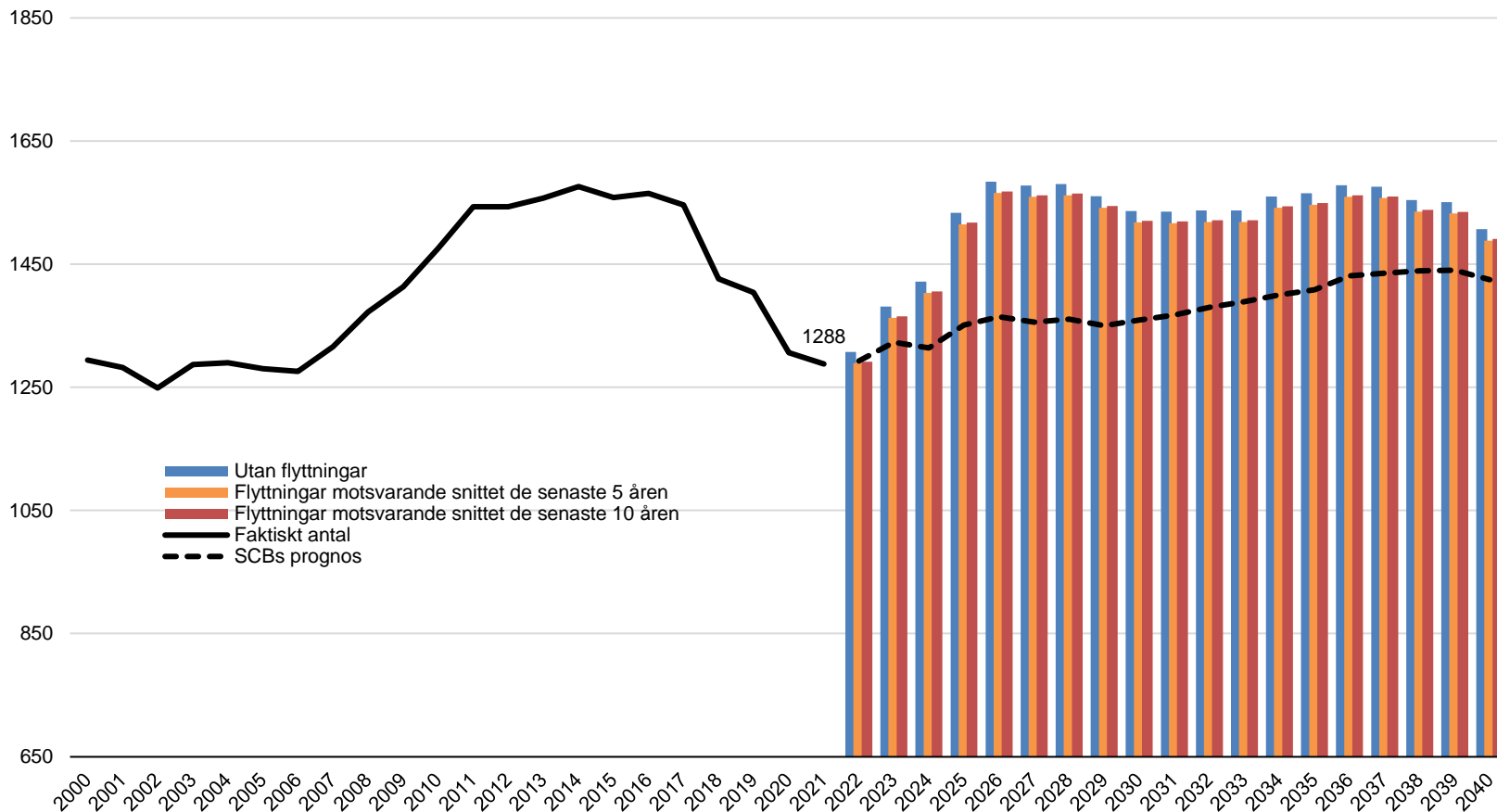
1.2.2 Samtliga invånare, folkmängd 2000-2021 och prognos 2022-2040

Källa: SCB, Statistikdatabasen tabellerna BE0101N1, 0000028Z, 0000028Y, BE0101AZ, 000004LG
PeO Hossmark, 2022-06-20

Invånare efter ålder, 20-24 år

Folkmängd 2000-2021 och framskrivningar 2022-2040

Som jämförelse visas även SCBs senaste prognos



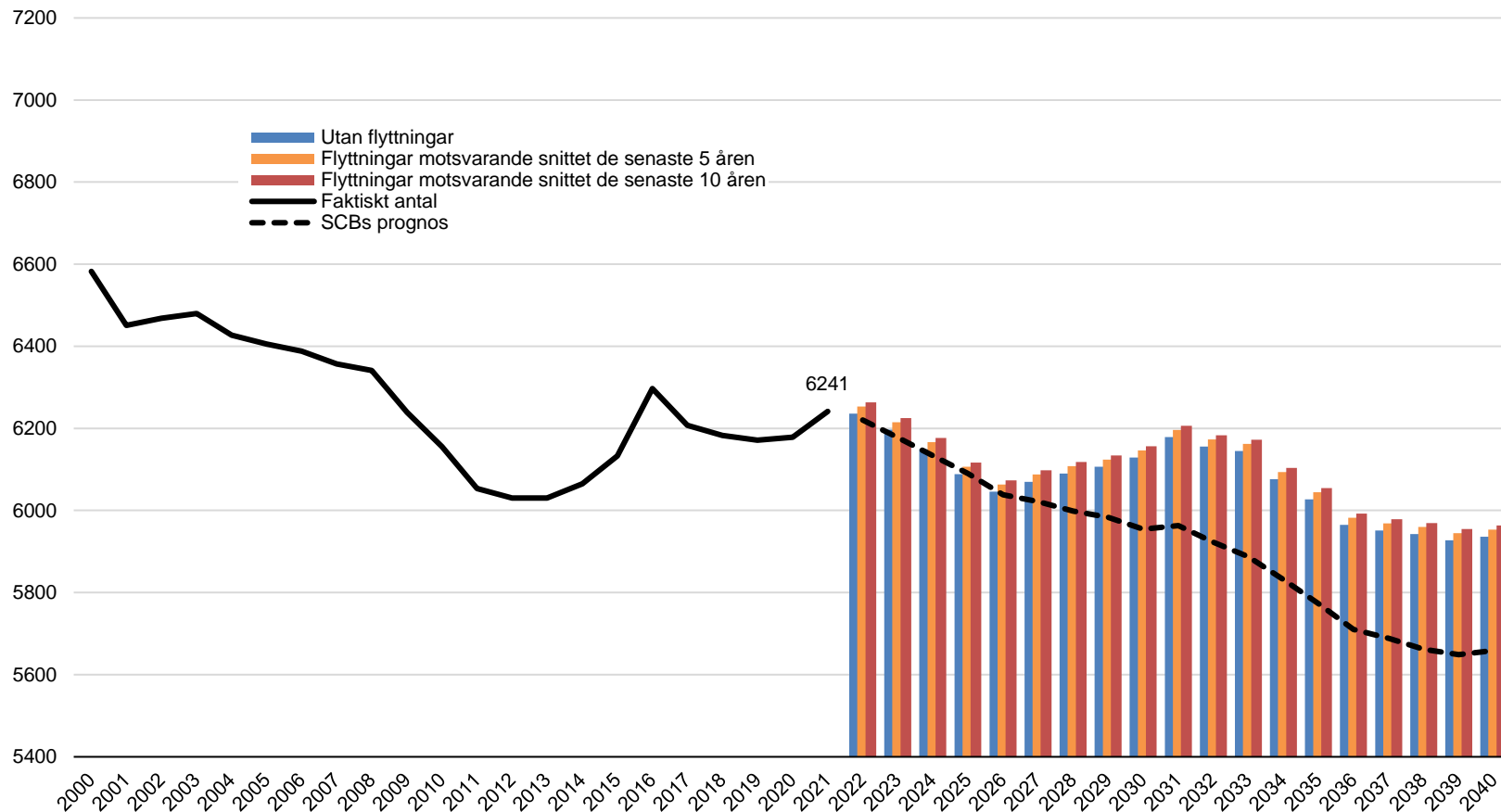
1.2.2 Samtliga invånare, folkmängd 2000-2021 och prognos 2022-2040

Källa: SCB, Statistikdatabasen tabellerna BE0101N1, 0000028Z, 0000028Y, BE0101AZ, 000004LG
PeO Hossmark, 2022-06-20

Invånare efter ålder, 25-44 år

Folkmängd 2000-2021 och framskrivningar 2022-2040

Som jämförelse visas även SCBs senaste prognos



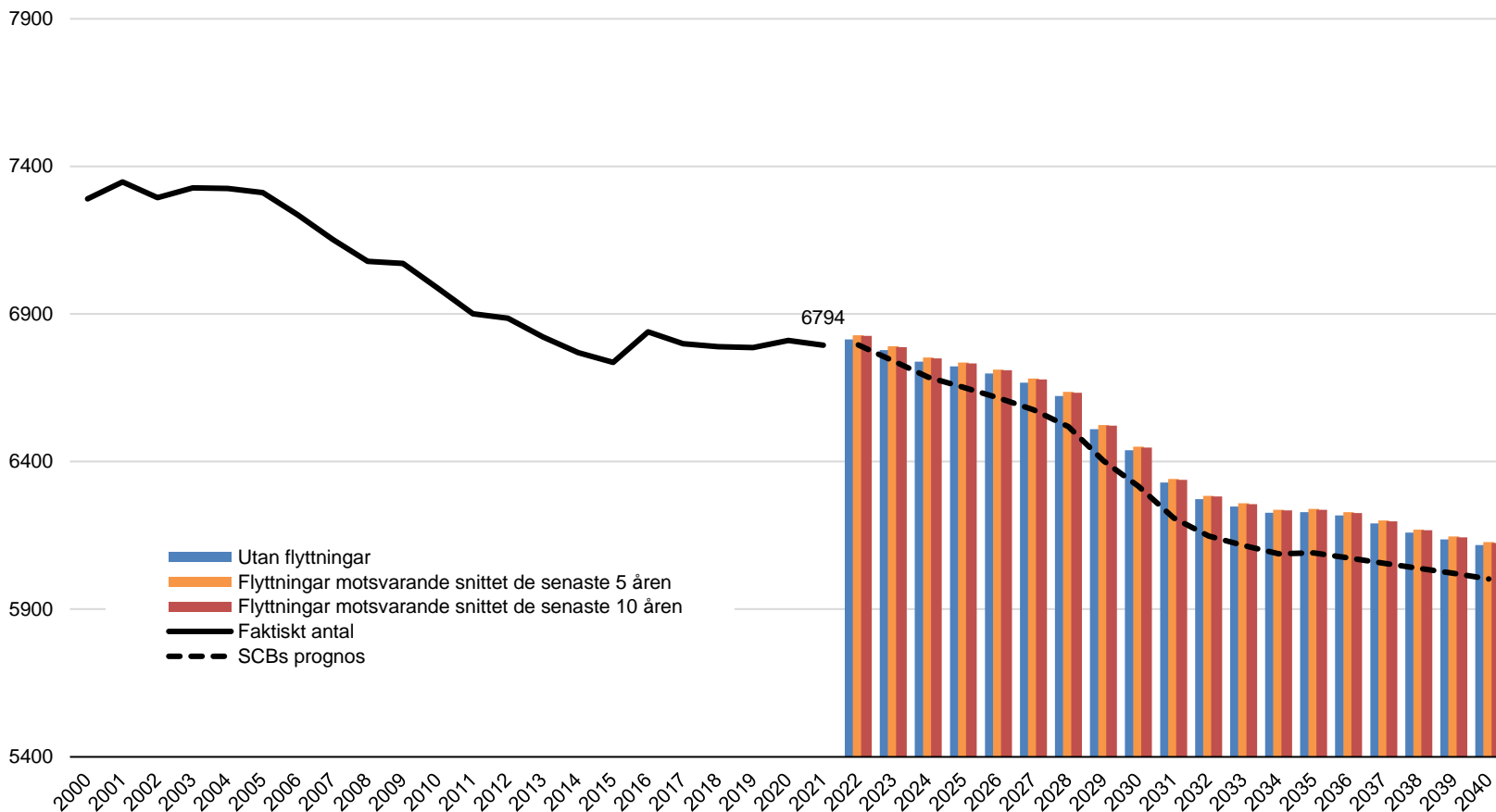
1.2.2 Samtliga invånare, folkmängd 2000-2021 och prognos 2022-2040

Källa: SCB, Statistikdatabasen tabellerna BE0101N1, 0000028Z, 0000028Y, BE0101AZ, 000004LG
PeO Hossmark, 2022-06-20

Invånare efter ålder, 45-64 år

Folkmängd 2000-2021 och framskrivningar 2022-2040

Som jämförelse visas även SCBs senaste prognos



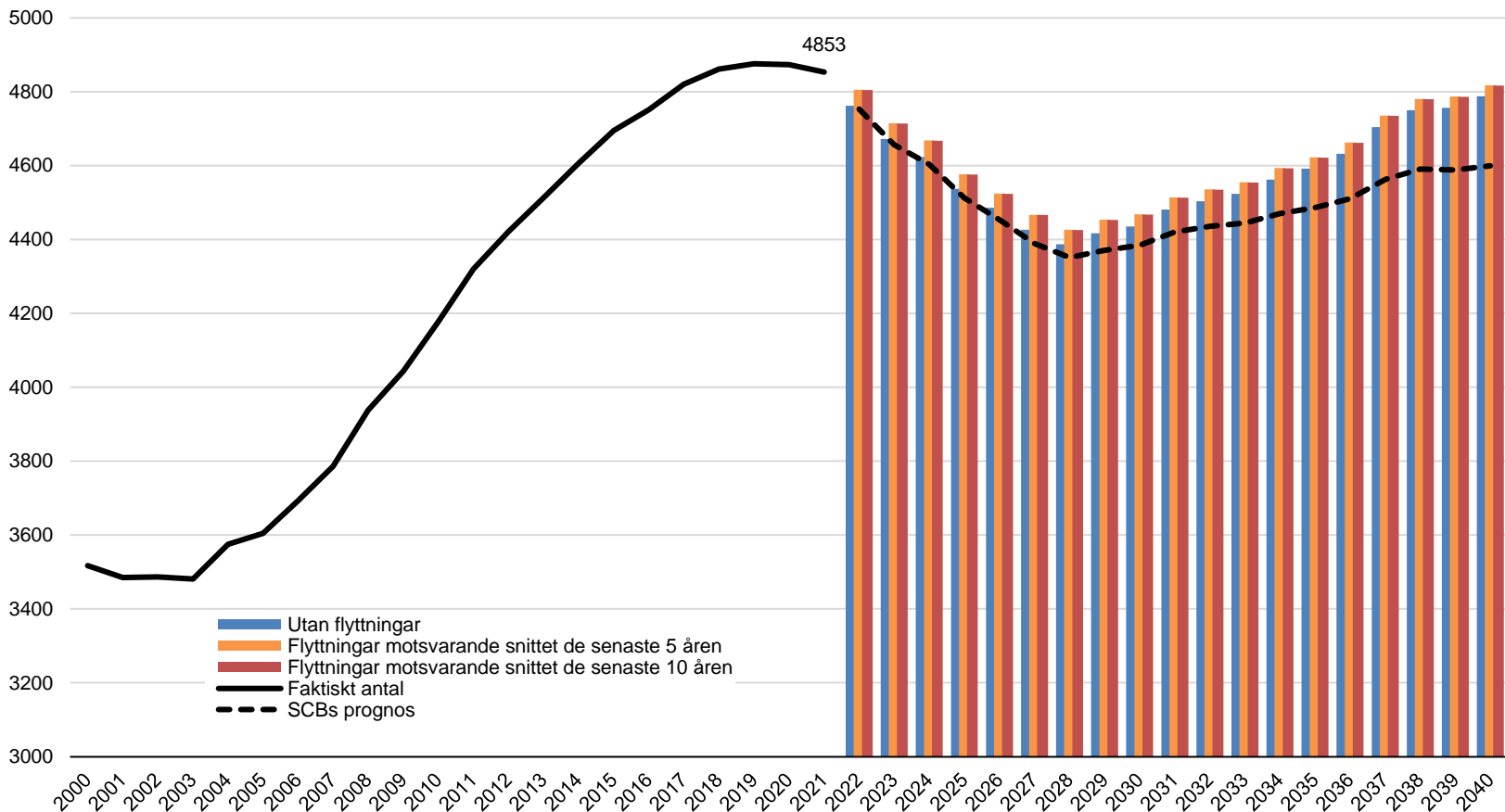
1.2.2 Samtliga invånare, folkmängd 2000-2021 och prognos 2022-2040

Källa: SCB, Statistikdatabasen tabellerna BE0101N1, 0000028Z, 0000028Y, BE0101AZ, 000004LG
PeO Hossmark, 2022-06-20

Invånare efter ålder, 65-79 år

Folkmängd 2000-2021 och framskrivningar 2022-2040

Som jämförelse visas även SCBs senaste prognos



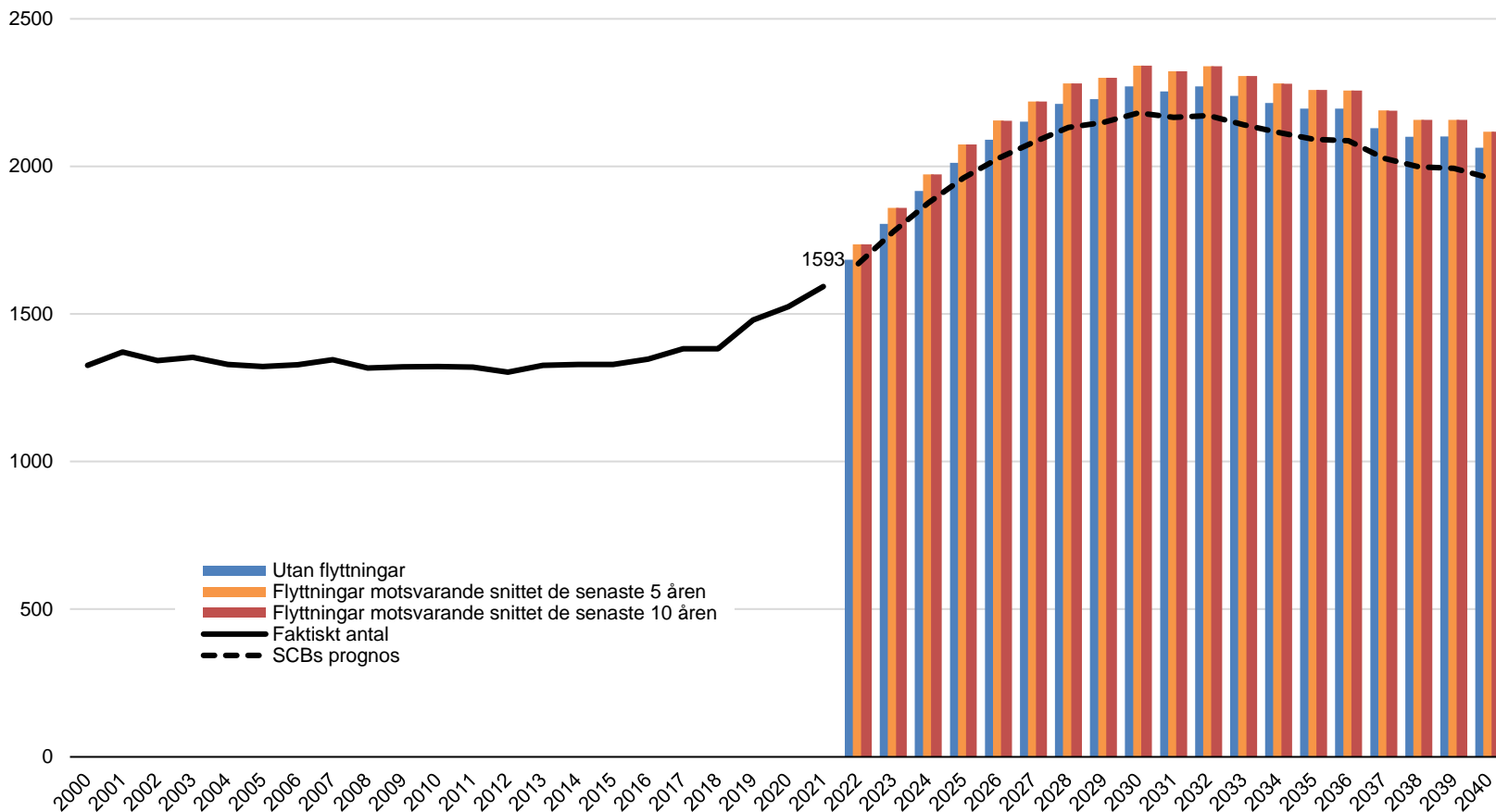
1.2.2 Samtliga invånare, folkmängd 2000-2021 och prognos 2022-2040

Källa: SCB, Statistikdatabasen tabellerna BE0101N1, 0000028Z, 0000028Y, BE0101AZ, 000004LG
PeO Hossmark, 2022-06-20

Invånare efter ålder, 80-89 år

Folkmängd 2000-2021 och framskrivningar 2022-2040

Som jämförelse visas även SCBs senaste prognos



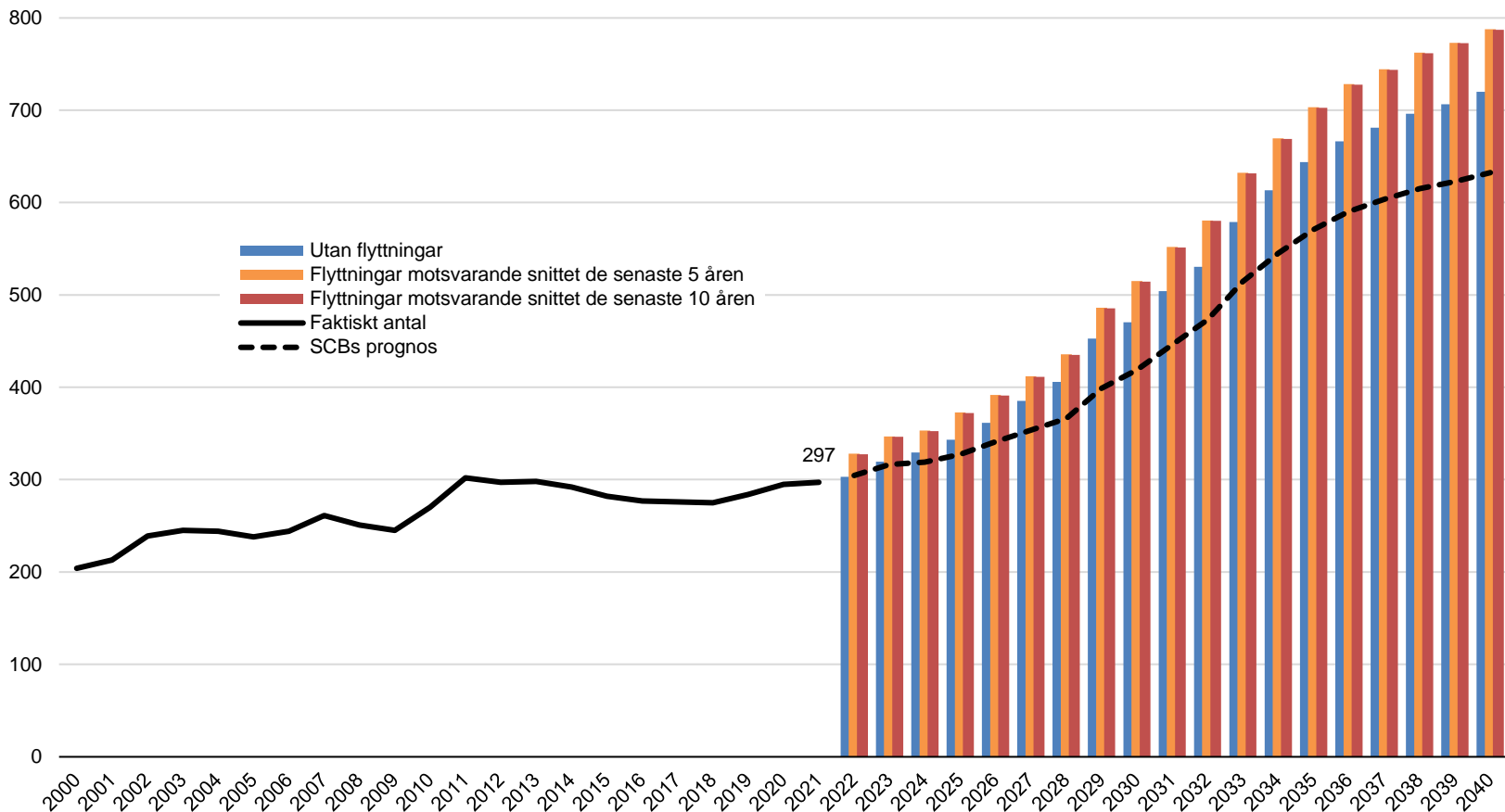
1.2.2 Samtliga invånare, folkmängd 2000-2021 och prognos 2022-2040

Källa: SCB, Statistikdatabasen tabellerna BE0101N1, 0000028Z, 0000028Y, BE0101AZ, 000004LG
PeO Hossmark, 2022-06-20

Invånare efter ålder, 90+ år

Folkmängd 2000-2021 och framskrivningar 2022-2040

Som jämförelse visas även SCBs senaste prognos



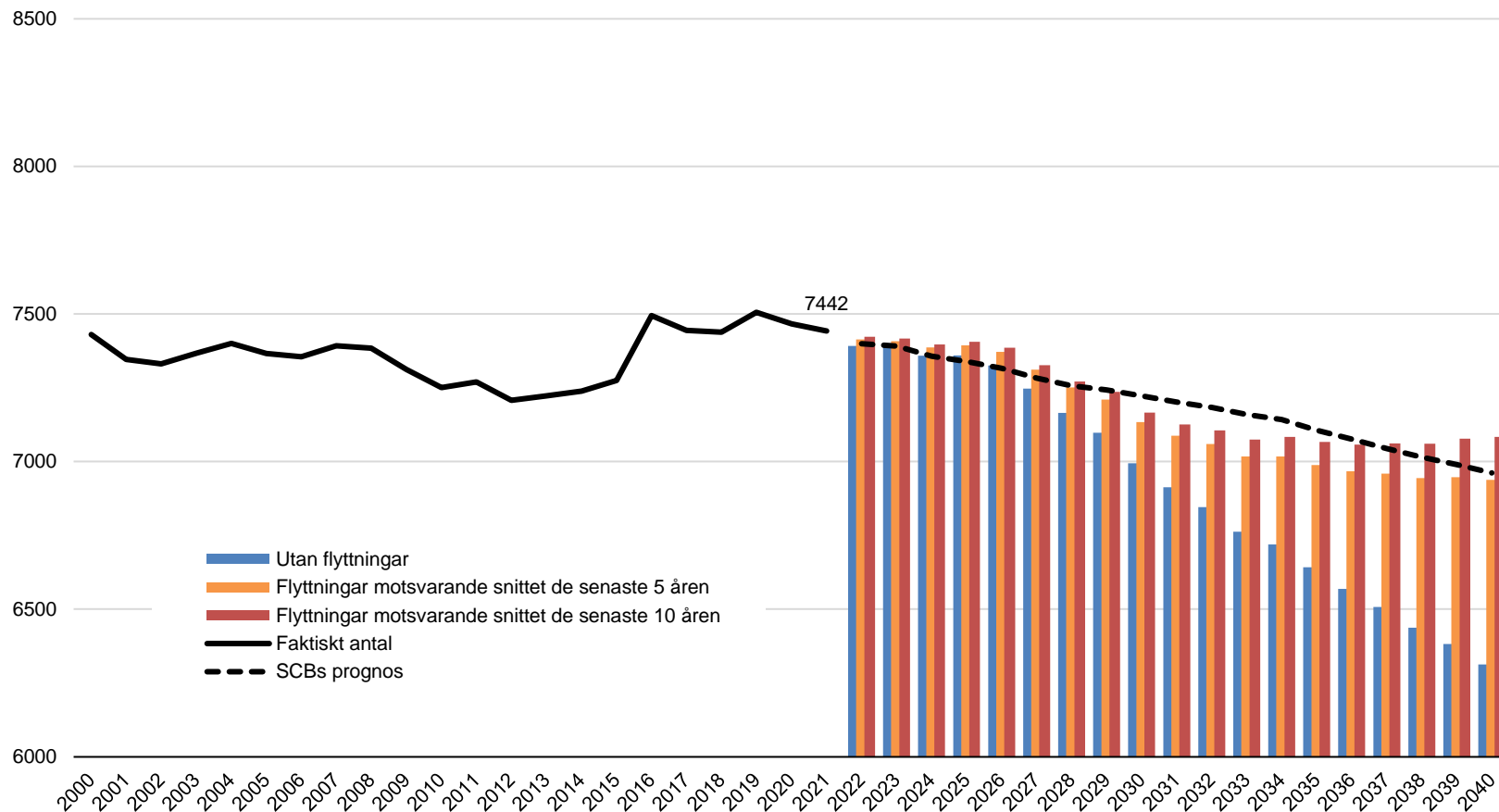
1.2.2 Samtliga invånare, folkmängd 2000-2021 och prognos 2022-2040

Källa: SCB, Statistikdatabasen tabellerna BE0101N1, 0000028Z, 0000028Y, BE0101AZ, 000004LG
PeO Hossmark, 2022-06-20

Invånare efter ålder, 0–24 år

Folkmängd 2000-2021 och framskrivningar 2022-2040

Som jämförelse visas även SCBs senaste prognos



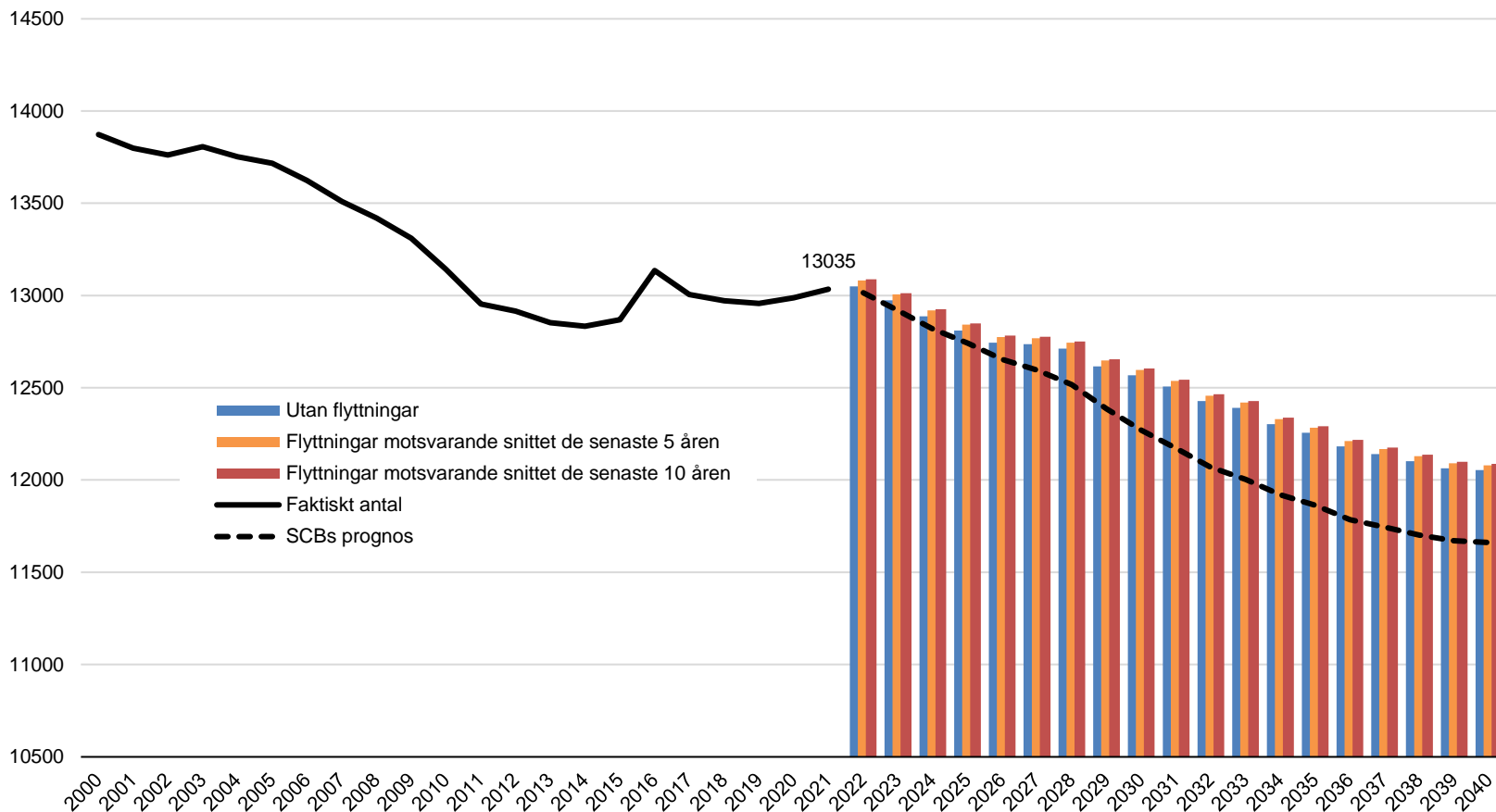
1.2.2 Samtliga invånare, folkmängd 2000-2021 och prognos 2022-2040

Källa: SCB, Statistikdatabasen tabellerna BE0101N1, 0000028Z, 0000028Y, BE0101AZ, 000004LG
PeO Hossmark, 2022-06-20

Invånare efter ålder, 25–64 år

Folkmängd 2000-2021 och framskrivningar 2022-2040

Som jämförelse visas även SCBs senaste prognos



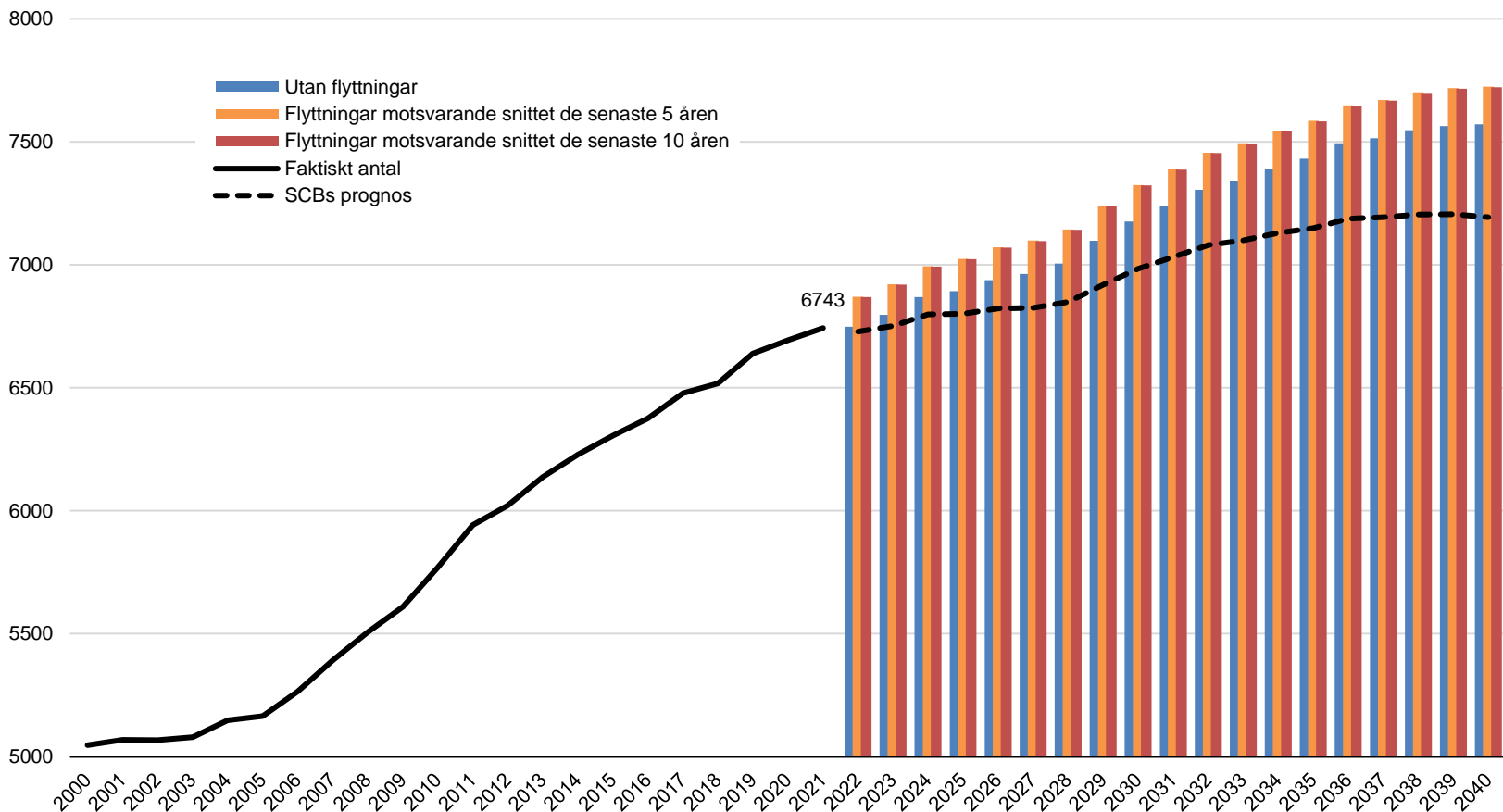
1.2.2 Samtliga invånare, folkmängd 2000-2021 och prognos 2022-2040

Källa: SCB, Statistikdatabasen tabellerna BE0101N1, 0000028Z, 0000028Y, BE0101AZ, 000004LG
PeO Hossmark, 2022-06-20

Invånare efter ålder, 65+ år

Folkmängd 2000-2021 och framskrivningar 2022-2040

Som jämförelse visas även SCBs senaste prognos



1.2.2 Samtliga invånare, folkmängd 2000-2021 och prognos 2022-2040

Källa: SCB, Statistikdatabasen tabellerna BE0101N1, 0000028Z, 0000028Y, BE0101AZ, 000004LG
PeO Hossmark, 2022-06-20